

中華民國114年度

新 北 市 總 預 算

新北市政府教育局主管

新北市地方教育發展基金
新北市雙溪區柑林國民小學

附屬單位預算之分預算
(非營業部分)

(法定版)

新北市雙溪區柑林國民小學編

新北市雙溪區柑林國民小學
新北市地方教育發展基金
目 次
中 華 民 國 114 年度

一、業務計畫及預算說明.....	第	1	-	4	頁
二、預算主要表					
1、基金來源、用途及餘絀預計表.....	第	5	-	5	頁
2、基金來源、用途及餘絀預計表說明.....	第	6	-	6	頁
3、現金流量預計表.....	第	7	-	7	頁
三、預算明細表					
1、基金來源明細表.....	第	8	-	8	頁
2、基金用途明細表.....	第	9	-	12	頁
四、預算附表					
單位(或計畫)成本分析表.....	第	13	-	13	頁
五、預算參考表					
1、5年來主要業務計畫分析表.....	第	14	-	14	頁
2、員工人數彙計表.....	第	15	-	15	頁
3、用人費用彙計表-依人員別.....	第	16	-	17	頁
4、用人費用彙計表-依用途別.....	第	18	-	19	頁
5、各項費用彙計表.....	第	20	-	22	頁
六、附 錄					
1、預計平衡表.....	第	23	-	23	頁
2、資本資產明細表.....	第	24	-	24	頁

新 北 市 雙 溪 區 柑 林 國 民 小 學

新 北 市 地 方 教 育 發 展 基 金

業務計畫及預算說明

中華民國 114 年度

壹、基金概況

一、設立宗旨及願景

- (一)本校依據「國民教育法」之規定辦理，以養成德、智、體、群、美五育均衡發展之健全國民為宗旨。
- (二)本校自 99 年度起依教育經費編列與管理法第 13 條規定設置「新北市地方教育發展基金」，以促進教育健全發展，提昇教育經費運用績效。

二、施政重點

- (一)培育五育兼備，多元性向發展之健全國民。
- (二)加強生活教育，引導人生正確價值方向和行為態度。
- (三)陶冶並平衡身心發展，促進並調和群己關係。
- (四)發展校園自然特色，建構特色小學理想。
- (五)建構資訊課程，以宏觀視野邁向國際化目標。

三、組織概況

本校設置校長 1 人，綜理全校校務，下設教導處、總務處、輔導室、人事室及會計室等單位，員額編制教師 8 人、職員 2 人、工友 1 人，共計 12 人。

四、基金歸類及屬性

本基金係預算法第 4 條第 1 項第 2 款所定，特定收入來源，供特殊用途之特別收入基金，並編製附屬單位預算。

貳、業務計畫

單位：新臺幣千元

一、基金來源

來源別	本年度預算數	實施內容
財產收入	3	利息收入 3 千元。
政府撥入收入	16,707	公庫撥款收入 1,670 萬 7 千元。
規費收入	20	使用規費收入 2 萬元。

二、基金用途

業務計畫	本年度預算數	實施內容
國民教育業務計畫	16,680	本年度預算編列 1,668 萬元，計有普通班 4 班，學生人數 11 人；本計畫擬新購各科教學設備，充實各科教材，以提高教學效能，革新教學方法；辦理場地開放、藝文競賽、數位教學、科學推廣、學生輔導等項目，以期透過各項活動，強健學生身心體魄，增進學生生活智慧；配合校務推動行政處室支援工作，進而增進運作效能。
建築及設備業務計畫	150	本年度預算編列 15 萬元，計有其他設備 15 萬元，辦理充實館藏圖書及各項教學及辦公設備。

參、預算概要

一、基金來源及用途之預計

(一)本年度基金來源 1,673 萬元，較上年度預算數 1,679 萬 6 千元，減少 6 萬 6 千元，約 0.39%，主要係市庫撥款收入減少所致。

(二)本年度基金用途 1,683 萬元，較上年度預算數 1,682 萬 6 千元，增加

4 千元，約 0.02%，主要係增購各項教學及辦公設備所致。

二、基金餘絀之預計

本年度基金來源及用途相抵後，差短為 10 萬元，較上年度預算數 3 萬元，增加 7 萬元，約 233.33%，將移用以前基金餘額 10 萬元支應。

三、補辦預算事項：無。

肆、以前年度計畫實施成果概述

一、前（112）年度計畫實施成果概述：基金來源決算數 1,731 萬 8,421 元，基金用途決算數 1,695 萬 1,345 元，賸餘數 36 萬 7,076 元。

二、上年度已過期間（113 年 1 月 1 日至 6 月 30 日止）計畫實施成果概述：

（一）基金來源部分：勞務收入 1 萬 2,000 元、政府撥入收入 1,199 萬 3,711 元、其他收入 1 萬 5,921 元。

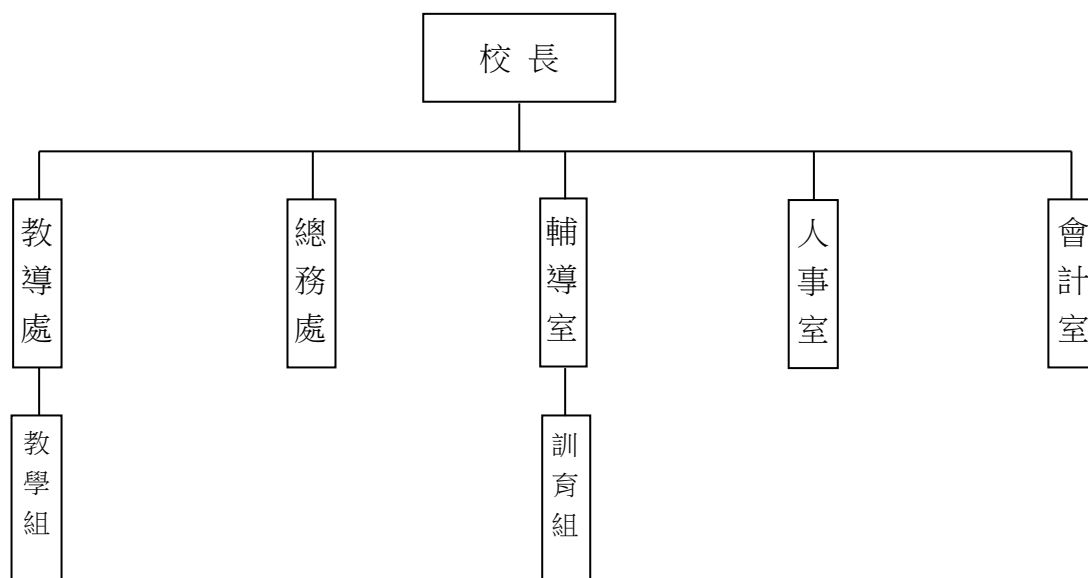
（二）基金用途部分：國民教育業務計畫 837 萬 8,757 元、建築及設備業務計畫 3 萬 7,000 元。

（三）總計 113 年上半年賸餘數 360 萬 5,875 元。

伍、組織系統圖

新北市雙溪區柑林國民小學

組 織 系 統 圖



員額編制表																						
教育人員					公務人員												技工工友				編制員額總計	
總班級數	總教師人數	校長	教保員	專任運動教練	組長	幹事	護理師或護士	營養師	主任(人)	助理員(人)	書記(人)	人事管理員	主任(會)	佐理員(會)	會計員	留用人員	合計	技工	工友	廚工		合計
4	8	1				1	1					(1)			(1)		2		1		1	12

新北市雙溪區柑林國民小學
 新北市地方教育發展基金
基金來源、用途及餘絀預計表
 中華民國114年度

單位：新臺幣千元

前年度決算數	項 目	本年度預算數	上年度預算數	比較增減(一)
17,318	基金來源	16,730	16,796	-66
8	徵收及依法分配收入	0	0	0
8	違規罰款收入	0	0	0
50	勞務收入	0	20	-20
50	服務收入	0	20	-20
6	財產收入	3	0	3
0	財產處分收入	0	0	0
6	利息收入	3	0	3
17,238	政府撥入收入	16,707	16,776	-69
17,238	公庫撥款收入	16,707	16,776	-69
0	規費收入	20	0	20
0	使用規費收入	20	0	20
16	其他收入	0	0	0
16	雜項收入	0	0	0
16,951	基金用途	16,830	16,826	4
16,816	國民教育計畫	16,680	16,746	-66
16,816	國民小學教育	16,680	16,746	-66
135	建築及設備計畫	150	80	70
73	營建及修建工程	0	0	0
0	交通及運輸設備	0	0	0
63	其他設備	150	80	70
367	本期賸餘（短絀一）	-100	-30	-70
988	期初基金餘額	1,325	958	367
0	解繳公庫	0	0	0
1,355	期末基金餘額	1,225	928	297

備註：

新北市雙溪區柑林國民小學
新北市地方教育發展基金
基金來源、用途及餘絀預計表說明
中華民國 114 年度

壹、基金來源：

- 一、財產收入：本年度預算數為3千元，主要為專戶利息收入3千元。
- 二、政府撥入收入：本年度預算數為 1,670 萬 7 千元，主要為市庫撥款收入 1,670 萬 7 千元。
- 三、規費收入：本年度預算數為 2 萬元，主要為體育場、活動中心場租收入 2 萬元。

貳、基金用途：

- 一、國民教育業務計畫：本年度預算數為 1,668 萬元，主要擬新購各科教學設備，充實各科教材，以提高教學效能，革新教學方法；辦理場地開放、藝文競賽、數位教學、科學推廣、學生輔導等項目，以期透過各項活動，強健學生身心體魄，增進學生生活智慧；配合校務推動行政處室支援工作，進而增進運作效能。
- 二、建築及設備業務計畫：本年度預算數為 15 萬元，包括其他設備 15 萬元，主要係辦理充實館藏圖書、各項教學及行政等設備以改善教學環境，增進教學效能。

新北市雙溪區柑林國民小學
 新北市地方教育發展基金
現金流量預計表
 中華民國114年度

單位：新臺幣千元

項	目	預	算	數	說	明
業務活動之現金流量						
本期賸餘(短絀)				-100		
調整非現金項目				0		
流動資產淨減(淨增)				0		
流動負債淨增(淨減)				0		
業務活動之淨現金流入(流出)				-100		
其他活動之現金流量						
增加短期債務及其他負債				0		
增加其他負債				0		
增加其他資產				0		
增加其他資產				0		
其他活動之淨現金流入(流出)				0		
現金及約當現金之淨增(淨減)				-100		
期初現金及約當現金				3,959		
期末現金及約當現金				3,859		

註：

新北市雙溪區柑林國民小學
 新北市地方教育發展基金
基金來源明細表
 中 華 民 國 114年 度

單位：新臺幣千元

科目及業務項目	單 位	預 算 數			說 明
		數量 (業務量)	利(費)率	金 額	
財產收入				3	
利息收入	年	1	3,000	3	專戶利息收入
政府撥入收入				16,707	
公庫撥款收入	年	1	16,707,000	16,707	市庫撥款收入
規費收入				20	
使用規費收入	年	1	20,000	20	場地租借(收支併列)-體育場、活動中心場租
總 計：				16,730	

新北市雙溪區柑林國民小學
 新北市地方教育發展基金
基金用途明細表
 中華民國114年度

單位：新臺幣千元

前年度 決算數	業務計畫及 用途別科目	本年度 預算數	上年度 預算數	計畫內容說明
16,816 ⁵³	國民教育計畫	16,680	16,746	
16,816 ⁵³²	國民小學教育	16,680	16,746	
13,986 ¹	用人費用	13,475	13,549	
8,546 ¹¹	正式員額薪資	8,535	8,735	
8,495 ¹¹³	職員薪金	8,535	8,735	教職員薪資
51		0	0	
881 ¹²	聘僱及兼職人員薪資	159	159	
761 ¹²⁴	兼職人員酬金	0	0	
120		45	45	兼代課鐘點費
0		60	60	人事、主計兼職費
0		54	54	國小兼任輔導教師減課鐘點費
203 ¹³	加（夜）班費	297	324	
0 ¹³¹	延長工時加班費	90	80	偏遠交通不便地區交通車隨車人員加班費
0		4	4	場地租借(收支併列)-辦理場地租借相關業務加班費
203 ¹³⁴	未休假加班費	203	240	未休假加班費
1,794 ¹⁵	獎金	1,560	1,560	
661 ¹⁵¹	考績獎金	660	660	教職員考績獎金
1,132 ¹⁵²	年終獎金	900	900	教職員年終獎金
1,573 ¹⁶	退休及卹償金	1,676	1,550	
142 ¹⁶¹	職員退休及離職金	200	200	長期代理代課教師退職準備金
1,330 ⁰		0	0	
0		700	666	教職員退撫基金提撥
0		776	684	教職員退休金、撫慰金、獎勵金
101 ¹⁶³	卹償金	0	0	
990 ¹⁸	福利費	1,248	1,221	
893 ¹⁸¹	分擔員工保險費	960	960	教職員公保、勞保、健保
0 ¹⁸³	傷病醫藥費	48	21	教職員健康檢查費
97 ^{18Y}	其他福利費	10	10	教職員休假補助費(逾10日)
0		100	100	公教人員各項補助(婚喪及生育補助、子女教育補助相關費用)
0		130	130	教職員休假補助費(10日內)
2,380 ²	服務費用	2,635	2,559	
101 ²¹	水電費	140	207	
0 ²¹²	工作場所電費	0	67	
101		140	140	電費
52 ²²	郵電費	75	75	
20 ²²¹	郵費	20	20	郵資
32 ²²²	電話費	55	55	電話費
10 ²³	旅運費	60	60	
10 ²³¹	國內旅費	60	60	小型學校差旅費
327 ²⁵	修理保養及保固費	397	397	

新北市雙溪區柑林國民小學
 新北市地方教育發展基金
基金用途明細表
 中華民國114年度

單位：新臺幣千元

前年度 決算數	業務計畫及 用途別科目	本年度 預算數	上年度 預算數	計畫內容說明
186252	一般房屋修護費	129	129	辦公房屋相關建物修繕
47255	機械及設備修護費	50	50	各項機械及設備修繕
0		15	15	電腦設備及維護管理費
13256	交通及運輸設備修護費	26	26	偏遠交通不便地區交通車業務費-養護費(BQV-0872)
0257	雜項設備修護費	20	20	校園AED維護費
82		20	20	飲水設備維護費
0		16	16	場地租借(收支併列)-雜項設備修護費
0		121	121	雜項設備修護費
2126	保險費	2	2	
21264	交通及運輸設備保險費	0	0	
0		2	2	偏遠交通不便地區交通車業務費-保險費(BQV-0872)
1,79227	一般服務費	1,830	1,730	
360279	外包費	312	312	庶務性工作委外辦理費用
0		60	60	校園保全服務費
1,29727D	計時與計件人員酬金	890	856	校園門禁安全維護費-僱用專人值勤2人薪資、保險、年終工作獎金及退職準備金
74		0	0	
36		0	0	
0		445	428	偏遠交通不便地區交通車臨時人員費用-司機1人薪資、保險、年終工作獎金及退職準備金
0		90	35	偏遠交通不便地區交通車隨車人員薪資-1人
2627F	體育活動費	33	39	教職員文康活動費
428	專業服務費	59	16	
428Y	其他專業服務費	16	16	校園環境維護費用
0		43	0	飲水機水質檢測費用
7229	公共關係費	72	72	
72291	公共關係費	72	72	首長特別費(6,000元*12月)
3473	材料及用品費	419	433	
2931	使用材料費	45	47	
6312	燃料	0	0	
23		45	47	偏遠交通不便地區交通車業務費-油料(BQV-0872)
31832	用品消耗	374	386	
241321	辦公(事務)用品	269	276	辦公費-辦公(事務)用之消耗及非消耗品
4322	報章雜誌	12	12	訂閱圖書、報紙及雜誌相關費用
32323	農業與園藝用品及環境美化費	22	22	校園綠美化及環境清潔衛生用品

新北市雙溪區柑林國民小學
 新北市地方教育發展基金
基金用途明細表
 中華民國114年度

單位：新臺幣千元

前年度 決算數	業務計畫及 用途別科目	本年度 預算數	上年度 預算數	計畫內容說明
6324	化學藥劑與實驗用品	6	10	教學實驗用品
2328	醫療用品(非醫療院所 使用)	2	2	健康中心衛生保健費
1532Y	其他用品消耗	25	25	畢業典禮暨各項活動經費
18		17	17	社團活動經費
0		15	16	運動會相關經費
0		6	6	推動學校健康促進政策經費
156	稅捐及規費(強制費)	15	15	
1164	消費與行為稅	11	11	
11646	使用牌照稅	11	11	偏遠交通不便地區交通車業務 費-牌照稅(BQV-0872)
466	規費	4	4	
0661	行政規費與強制費	0	0	
4663	汽車燃料使用費	4	4	偏遠交通不便地區交通車業務 費-燃料費(BQV-0872)
877	會費、捐助、補助、分 攤、照護、救濟與交流活 動費	132	187	
271	會費	4	4	
1712	學術團體會費	3	3	童軍、體育相關團體會費
1713	職業團體會費	1	1	護理師護士公會會費
5372	捐助、補助與獎助	96	151	
8726	獎助學員生給與	0	0	
36		76	126	低收入戶、中低收入戶、身心 障礙及家庭突遭變故學生午餐 補助
0		4	10	國小低收入戶學生助學金
0		6	3	國小原住民學生獎學金
972Y	其他捐助、補助與獎助	0	0	
0		1	1	國小兒童節禮物
0		9	11	教師節紀念品
1374	補貼、獎勵、慰問、照 護與救濟	12	12	
7743	獎勵費用	6	6	資深優良教師獎勵金
6744	慰問、照護及濟助金	6	6	退休(職)人員三節慰問金
1975	競賽及交流活動費	20	20	
19751	技能競賽	20	20	參加各項競賽活動相關費用
09	其他	4	3	
091	其他支出	4	3	
091Y	其他	4	3	偏遠交通不便地區交通車隨車 人員保險費
1355M	建築及設備計畫	150	80	
735M2	營建及修建工程	0	0	

新北市雙溪區柑林國民小學
 新北市地方教育發展基金
基金用途明細表
 中華民國114年度

單位：新臺幣千元

前年度 決算數	業務計畫及 用途別科目	本年度 預算數	上年度 預算數	計畫內容說明
735	購建固定資產、無形資產、非理財目的之長期投資及營舍與設施工程支出	0	0	
7351	購建固定資產	0	0	
73513	擴充改良房屋建築及設備	0	0	
635M4	其他設備	150	80	
635	購建固定資產、無形資產、非理財目的之長期投資及營舍與設施工程支出	150	80	
6351	購建固定資產	150	80	
0514	購置機械及設備	50	20	以前年度基金賸餘-充實各項教學及辦公設備
0		25	25	充實各項教學及辦公設備
33516	購置雜項設備	10	10	充實學校館藏圖書
30		50	10	以前年度基金賸餘-充實各項教學及辦公設備
0		15	15	充實各項教學及辦公設備
16,951	總計	16,830	16,826	

新北市雙溪區柑林國民小學
 新北市地方教育發展基金
 單位（或計畫）成本分析表
 中華民國 114 年度

單位：新臺幣千元

計 畫 別	單位	單位成本 (元)或 平 均 利 (費) 率	數量	預 算 數	說 明
國民教育計畫				16,680	
國民小學教育				16,680	
建築及設備計畫				150	
其他設備				150	
合 計				16,830	

新北市雙溪區柑林國民小學
 新北市地方教育發展基金
 5 年來主要業務計畫分析表

中 華 民 國 114 年 度

單位：新臺幣千元

年 度 及 項 目	單位	數量	單位成 本(元)或平 均利(費)率	預（決）算 數	說 明
本年度預算數				16,830	
國民教育計畫				16,680	
建築及設備計畫				150	
上年度預算數				16,826	
國民教育計畫				16,746	
建築及設備計畫				80	
前年度決算數				16,951	
國民教育計畫				16,816	
建築及設備計畫				135	
111年度決算數				16,856	
國民教育計畫				16,342	
建築及設備計畫				514	
110年度決算數				15,216	
國民教育計畫				15,120	
建築及設備計畫				96	

員工人數彙計表

單位:人

註1：1.聘用及約僱人員係指基金按其法定組織編制，依「聘用人員聘用條例」及「行政院與所屬中央及地方各機關 約僱人員僱用辦法」規定聘用或約僱之人員，非依前開規定之聘僱人員，概不列入本表。
2.其他兼任人員係指有關機關兼辦基金業務之現職人員，應說明領有兼職酬金之人數。

註2：僱用專人值勤2人、偏遠不便交通車司機1人、偏遠不便交通車隨車人員1人。

新
北
市
雙
溪
區
新
北
市
地
方
用
人
費
用
中
華
民
國

[illegible]

1、「計時與計件人員酬金」：僱用專人值勤890千元、偏遠不便交通車司機445千元、偏遠不便交通車隨車人員90千元。

2、考績獎金：依公務人員考績法第7、8、12條暨公立高級中等以下學校教師成績考核辦法第4條等規定，預算人數11人，預算金額為660千元。年終獎金：依據行政院各年度訂定之軍公教人員年終工作獎金發給注意事項，預算人數11人，預算金額為900千元。

柑林國民小學
教育發展基金
彙計表
114年度

單位：新臺幣千元

卹償金	資遣費	福 利 費				提繳費	合 計	兼任人員 用人費用	總 計
卹償金		分擔保 險費	傷病醫 藥費	提撥福 利金	其他				
		960	48		240		13,316	159	13,475
		960	48		240		13,316	159	13,475
		960	48		240		12,540		12,540
								159	159
							776		776

新北市雙溪區
新北市地方
用人費用
中華民國

科 目	正式員 額薪資	聘僱人 員薪資	加(夜) 班費	津 貼	獎 金			退休及
					年終獎金	考績獎金	其他	退休金
總 計	8,535		297		900	660		1,676
國民教育計畫	8,535		297		900	660		1,676
職員薪金	8,535							
兼職人員酬金								
延長工時加班費			94					
未休假加班費			203					
考績獎金						660		
年終獎金					900			
職員退休及離職金								1,676
分擔員工保險費								
傷病醫藥費								
其他福利費								

1、「計時與計件人員酬金」：僱用專人值勤890千元、偏遠不便交通車司機445千元、偏遠不便交通車隨車人員90千元。

2、考績獎金：依公務人員考績法第7、8、12條暨公立高級中等以下學校教師成績考核辦法第4條等規定，預算人數11人，預算金額為660千元。年終獎金：依據行政院各年度訂定之軍公教人員年終工作獎金發給注意事項，預算人數11人，預算金額為900千元。

柑林國民小學
教育發展基金
彙計表
114年度

單位：新臺幣千元

卹償金	資遣費	福 利 費				提繳費	合 計	兼任人員 用人費用	總 計
		分擔保 險費	傷病醫 藥費	提撥福 利金	其他				
		960	48		240		13,316	159	13,475
		960	48		240		13,316	159	13,475
							8,535		8,535
								159	159
							94		94
							203		203
							660		660
							900		900
							1,676		1,676
		960					960		960
			48				48		48
					240		240		240

新北市雙溪區柑林國民小學
 新北市地方教育發展基金
各項費用彙計表
 中華民國114年度

單位：新臺幣千元

前 年 度 決 算 數	上 年 度 預 算 數	科 目	本 年 度 預 算 數				
			合 計	國民教育計畫	建築及設備計畫		
13,986	13,549	用人費用	13,475	13,475	0		
8,546	8,735	正式員額薪資	8,535	8,535	0		
8,546	8,735	職員薪金	8,535	8,535	0		
881	159	聘僱及兼職人員薪資	159	159	0		
881	159	兼職人員酬金	159	159	0		
203	324	加（夜）班費	297	297	0		
	84	延長工時加班費	94	94	0		
203	240	未休假加班費	203	203	0		
1,794	1,560	獎金	1,560	1,560	0		
661	660	考績獎金	660	660	0		
1,132	900	年終獎金	900	900	0		
1,573	1,550	退休及卹償金	1,676	1,676	0		
1,472	1,550	職員退休及離職金	1,676	1,676	0		
101		卹償金	0	0	0		
990	1,221	福利費	1,248	1,248	0		
893	960	分擔員工保險費	960	960	0		
	21	傷病醫藥費	48	48	0		
97	240	其他福利費	240	240	0		
2,380	2,559	服務費用	2,635	2,635	0		
101	207	水電費	140	140	0		
101	207	工作場所電費	140	140	0		
52	75	郵電費	75	75	0		
20	20	郵費	20	20	0		
32	55	電話費	55	55	0		
10	60	旅運費	60	60	0		
10	60	國內旅費	60	60	0		
327	397	修理保養及保固費	397	397	0		
186	129	一般房屋修護費	129	129	0		
47	65	機械及設備修護費	65	65	0		

新北市雙溪區柑林國民小學
 新北市地方教育發展基金
各項費用彙計表
 中華民國114年度

單位：新臺幣千元

前 年 度 決 算 數	上 年 度 預 算 數	科 目	本 年 度 預 算 數				
			合 計	國民教育計畫	建築及設備計畫		
13	26	交通及運輸設備修護費	26	26	0		
82	177	雜項設備修護費	177	177	0		
21	2	保險費	2	2	0		
21	2	交通及運輸設備保險費	2	2	0		
1,792	1,730	一般服務費	1,830	1,830	0		
360	372	外包費	372	372	0		
1,406	1,319	計時與計件人員酬金	1,425	1,425	0		
26	39	體育活動費	33	33	0		
4	16	專業服務費	59	59	0		
4	16	其他專業服務費	59	59	0		
72	72	公共關係費	72	72	0		
72	72	公共關係費	72	72	0		
347	433	材料及用品費	419	419	0		
29	47	使用材料費	45	45	0		
29	47	燃料	45	45	0		
318	386	用品消耗	374	374	0		
241	276	辦公（事務）用品	269	269	0		
4	12	報章雜誌	12	12	0		
32	22	農業與園藝用品及環境美化費	22	22	0		
6	10	化學藥劑與實驗用品	6	6	0		
2	2	醫療用品(非醫療院所使用)	2	2	0		
33	64	其他用品消耗	63	63	0		
135	80	購建固定資產、無形資產、非理財目的之長期投資及營舍與設施工程支出	150	0	150		
135	80	購建固定資產	150	0	150		

新北市雙溪區柑林國民小學
 新北市地方教育發展基金
各項費用彙計表
 中華民國114年度

單位：新臺幣千元

前 年 度 決 算 數	上 年 度 預 算 數	科 目	本 年 度 預 算 數				
			合 計	國民教育計畫	建築及設備計畫		
73		擴充改良房屋建築及設備	0	0	0		
	45	購置機械及設備	75	0	75		
63	35	購置雜項設備	75	0	75		
15	15	稅捐及規費(強制費)	15	15	0		
11	11	消費與行為稅	11	11	0		
11	11	使用牌照稅	11	11	0		
4	4	規費	4	4	0		
		行政規費與強制費	0	0	0		
4	4	汽車燃料使用費	4	4	0		
87	187	會費、捐助、補助、分攤、照護、救濟與交流活動費	132	132	0		
2	4	會費	4	4	0		
1	3	學術團體會費	3	3	0		
1	1	職業團體會費	1	1	0		
53	151	捐助、補助與獎助	96	96	0		
43	139	獎助學員生給與	86	86	0		
9	12	其他捐助、補助與獎助	10	10	0		
13	12	補貼、獎勵、慰問、照護與救濟	12	12	0		
7	6	獎勵費用	6	6	0		
6	6	慰問、照護及濟助金	6	6	0		
19	20	競賽及交流活動費	20	20	0		
19	20	技能競賽	20	20	0		
	3	其他	4	4	0		
	3	其他支出	4	4	0		
	3	其他	4	4	0		
16,951	16,826	合 計	16,830	16,680	150		

新北市雙溪區柑林國民小學
 新北市地方教育發展基金
預計平衡表
 中華民國114年12月31日

單位：新臺幣千元

112年12月31日 實 際 數	科 目	114年12月31日 預 計 數	113年12月31日 預 計 數	比較增減
3,989	資 產 合 計	3,859	3,959	-100
3,989	資 產	3,859	3,959	-100
3,989	流動資產	3,859	3,959	-100
3,989	現金	3,859	3,959	-100
3,989	銀行存款	3,859	3,959	-100
0	預付款項	0	0	0
0	預付費用	0	0	0
0	其他資產	0	0	0
0	什項資產	0	0	0
0	暫付及待結轉帳 項	0	0	0
11,136	代管資產	11,136	11,136	0
-11,136	應付代管資產	-11,136	-11,136	0
2,634	負 債	2,634	2,634	0
2,261	流動負債	2,261	2,261	0
2,261	應付款項	2,261	2,261	0
2,261	應付代收款	2,261	2,261	0
0	應付費用	0	0	0
0	應付工程款	0	0	0
373	其他負債	373	373	0
373	什項負債	373	373	0
373	存入保證金	373	373	0
0	暫收及待結轉帳 項	0	0	0
1,355	基金餘額	1,225	1,325	-100
1,355	基金餘額	1,225	1,325	-100
1,355	基金餘額	1,225	1,325	-100
1,355	累積餘額	1,225	1,325	-100
3,989	負債及基金餘額合計	3,859	3,959	-100

新北市雙溪區柑林國民小學

新北市地方教育發展基金

資本資產明細表

中華民國114年度

單位：新臺幣千元

項 目	取得成本 (期初餘額)	以前年度 累計折舊/ 長期投資 評價	本 年 度 變 動					本年度累 計折舊/長 期投資評 價變動數	期末餘額
			增 加		減 少		主要增減 原因說明		
			金 額	類型	金 額	類型			
非理財目的之長期投資									
土地									
土地改良物									
房屋及建築	50	49							1
機械及設備	2,399	1,817	75	(1)				231	426
交通及運輸設備	3,655	2,087						210	1,358
雜項設備	2,892	1,373	75	(1)				310	1,284
購建中固定資產									
租賃資產									
租賃權益改良									
電腦軟體	46				13	(11)			33
權利									
發展中之無形資產									
其他無形資產									
遞耗資產									
其他									
合計	9,042	5,327	150		13			751	3,101

註：