

中華民國113年度

新 北 市 總 預 算

新北市政府教育局主管

新北市地方教育發展基金
新北市雙溪區柑林國民小學

附屬單位預算之分預算
(非營業部分)

(法定版)

新北市雙溪區柑林國民小學編

新北市雙溪區柑林國民小學
新北市地方教育發展基金
目 次
中 華 民 國 113 年度

一、業務計畫及預算說明.....	第	1	-	4	頁
二、預算主要表					
1、基金來源、用途及餘絀預計表.....	第	5	-	5	頁
2、基金來源、用途及餘絀預計表說明.....	第	6	-	6	頁
3、現金流量預計表.....	第	7	-	7	頁
三、預算明細表					
1、基金來源明細表.....	第	8	-	8	頁
2、基金用途明細表.....	第	9	-	12	頁
四、預算附表					
單位(或計畫)成本分析表.....	第	13	-	13	頁
五、預算參考表					
1、5年來主要業務計畫分析表.....	第	14	-	14	頁
2、員工人數彙計表.....	第	15	-	15	頁
3、用人費用彙計表-依人員別.....	第	16	-	17	頁
4、用人費用彙計表-依用途別.....	第	18	-	19	頁
5、各項費用彙計表.....	第	20	-	22	頁
6、補辦預算明細表.....	第	23	-	23	頁
六、附 錄					
1、預計平衡表.....	第	24	-	24	頁
2、資本資產明細表.....	第	25	-	25	頁

新 北 市 雙 溪 區 柑 林 國 民 小 學

新 北 市 地 方 教 育 發 展 基 金

業務計畫及預算說明

中華民國 113 年度

壹、基金概況

一、設立宗旨及願景

- (一)本校依據「國民教育法」之規定辦理，以養成德、智、體、群、美五育均衡發展之健全國民為宗旨。
- (二)本校自 99 年度起依教育經費編列與管理法第 13 條規定設置「新北市地方教育發展基金」，以促進教育健全發展，提昇教育經費運用績效。

二、施政重點

- (一)培育五育兼備，多元性向發展之健全國民。
- (二)加強生活教育，引導人生正確價值方向和行為態度。
- (三)陶冶並平衡身心發展，促進並調和群己關係。
- (四)發展校園自然特色，建構特色小學理想。
- (五)建構資訊課程，以宏觀視野邁向國際化目標。

三、組織概況

本校設置校長 1 人，綜理全校校務，下設教導處、總務處、輔導室、人事室及會計室等單位，員額編制教師 10 人、職員 2 人、工友 1 人，共計 14 人。

四、基金歸類及屬性

本基金係預算法第 4 條第 1 項第 2 款所定，特定收入來源，供特殊用途之特別收入基金，並編製附屬單位預算。

貳、業務計畫

單位：新臺幣千元

一、基金來源

來源別	本年度預算數	實施內容
勞務收入	20	服務收入 2 萬元。
政府撥入收入	16,776	公庫撥款收入 1,677 萬 6 千元。

二、基金用途

業務計畫	本年度預算數	實施內容
國民教育業務計畫	16,746	本年度預算編列 1,674 萬 6 千元，計有普通班 5 班，學生人數 14 人；本計畫擬新購各科教學設備，充實各科教材，以提高教學效能，革新教學方法；辦理場地開放、藝文競賽、數位教學、科學推廣、學生輔導等項目，以期透過各項活動，強健學生身心體魄，增進學生生活智慧；配合校務推動行政處室支援工作，進而增進運作效能。
建築及設備業務計畫	80	本年度預算編列 8 萬元，計有其他設備 8 萬元，辦理充實館藏圖書及各項教學及辦公設備。

參、預算概要

一、基金來源及用途之預計

(一)本年度基金來源 1,679 萬 6 千元，較上年度預算數 1,564 萬 7 千元，增加 114 萬 9 千元，約 7.34%，主要係市庫撥款收入增加所致。

(二)本年度基金用途 1,682 萬 6 千元，較上年度預算數 1,567 萬 7 千元，增加 114 萬 9 千元，約 7.33%，主要係用人費用增加所致。

二、基金餘絀之預計

本年度基金來源及用途相抵後，差短為 3 萬元，與上年度預算數相同，

將移用以前基金餘額 3 萬元支應。

三、補辦預算事項

(一)固定資產之建設改良擴充

- 1.宿舍前下邊坡崩坍災害復建工程計畫，7 萬元。
- 2.教師宿舍 2 結構耐震補強工程，2,688 元。
- 3.110 年度教育優先區計畫，補助項目五補助交通不便地區學校交通車，40 萬元。
- 4.充實資訊教學設備實施計畫，3 萬 4,000 元。

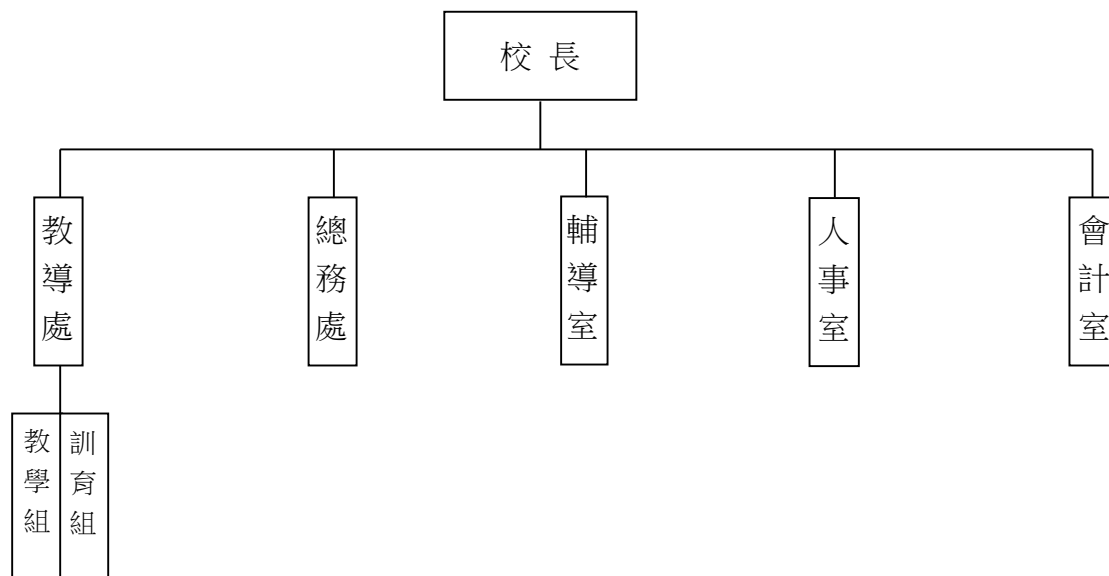
肆、以前年度計畫實施成果概述

- 一、前（111）年度計畫實施成果概述：基金來源決算數 1,653 萬 6,923 元，基金用途決算數 1,685 萬 6,215 元，短絀數 31 萬 9,292 元。
- 二、上年度已過期間（112 年 1 月 1 日至 6 月 30 日止）計畫實施成果概述：
 - (一)基金來源部分：徵收及依法分配收入 7,891 元、勞務收入 2 萬 600 元、政府撥入收入 1,063 萬 951 元、其他收入 1 萬 5,606 元。
 - (二)基金用途部分：國民教育業務計畫 989 萬 4,163 元、建築及設備業務計畫 9 萬 1,599 元。
 - (三)總計 112 年上半年賸餘數 68 萬 9,286 元。

伍、組織系統圖

新北市雙溪區柑林國民小學

組 織 系 統 圖



員額編制表																						
教育人員					公務人員												技工工友				編制員額總計	
總班級數	總教師人數	校長	教保員	專任運動教練	組長	幹事	護理師或護士	營養師	主任(人)	助理員(人)	書記(人)	人事管理員	主任(會)	佐理員(會)	會計員	留用人員	合計	技工	工友	廚工		合計
5	10	1				1	1					(1)			(1)		2		1		1	14

新北市雙溪區柑林國民小學
 新北市地方教育發展基金
基金來源、用途及餘絀預計表
 中華民國113年度

單位：新臺幣千元

前年度決算數	項 目	本年度預算數	上年度預算數	比較增減(一)
16,537	基金來源	16,796	15,647	1,149
70	徵收及依法分配收入	0	0	0
70	違規罰款收入	0	0	0
16	勞務收入	20	20	0
16	服務收入	20	20	0
3	財產收入	0	0	0
0	財產處分收入	0	0	0
3	利息收入	0	0	0
16,430	政府撥入收入	16,776	15,627	1,149
16,430	公庫撥款收入	16,776	15,627	1,149
18	其他收入	0	0	0
18	雜項收入	0	0	0
16,856	基金用途	16,826	15,677	1,149
16,342	國民教育計畫	16,746	15,582	1,164
16,342	國民小學教育	16,746	15,582	1,164
514	建築及設備計畫	80	95	-15
400	交通及運輸設備	0	0	0
114	其他設備	80	95	-15
-319	本期賸餘（短絀－）	-30	-30	0
1,307	期初基金餘額	958	1,277	-319
0	解繳公庫	0	0	0
988	期末基金餘額	928	1,247	-319

備註：

新北市雙溪區柑林國民小學
新北市地方教育發展基金
基金來源、用途及餘絀預計表說明
中華民國 113 年度

壹、基金來源：

- 一、勞務收入：本年度預算數為 2 萬元，主要為體育場、活動中心場租收入 2 萬元。
- 二、政府撥入收入：本年度預算數為 1,677 萬 6 千元，主要為市庫撥款收入 1,677 萬 6 千元。

貳、基金用途：

- 一、國民教育業務計畫：本年度預算數為 1,674 萬 6 千元，主要擬新購各科教學設備，充實各科教材，以提高教學效能，革新教學方法；辦理場地開放、藝文競賽、數位教學、科學推廣、學生輔導等項目，以期透過各項活動，強健學生身心體魄，增進學生生活智慧；配合校務推動行政處室支援工作，進而增進運作效能。
- 二、建築及設備業務計畫：本年度預算數為 8 萬元，包括其他設備 8 萬元，主要係辦理充實館藏圖書、各項教學及行政等設備以改善教學環境，增進教學效能。

單位：新臺幣千元

註：

新北市雙溪區柑林國民小學
 新北市地方教育發展基金
基金來源明細表
 中 華 民 國 113年 度

單位：新臺幣千元

科目及業務項目	單 位	預 算 數			說 明
		數量 (業務量)	利(費)率	金 額	
勞務收入				20	
服務收入	年	1	20,000	20	場地租借(收支併列)-體 育場、活動中心場租
政府撥入收入				16,776	
公庫撥款收入	年	1	16,776,000	16,776	市庫撥款收入
總 計：				16,796	

新北市雙溪區柑林國民小學
 新北市地方教育發展基金
基金用途明細表
 中華民國113年度

單位：新臺幣千元

前年度 決算數	業務計畫及 用途別科目	本年度 預算數	上年度 預算數	計畫內容說明
16,342	53 國民教育計畫	16,746	15,582	
16,342	532 國民小學教育	16,746	15,582	
13,651	1 用人費用	13,549	12,600	
8,286	11 正式員額薪資	8,735	8,099	
8,233	113 職員薪金	8,735	8,099	教職員薪資
53		0	0	
1,147	12 聘僱及兼職人員薪資	159	157	
972	124 兼職人員酬金	0	0	
175		45	45	兼代課鐘點費
0		60	60	人事、主計兼職費
0		54	52	國小兼任輔導教師減課鐘點費
240	13 加(夜)班費	324	305	
0	131 延長工時加班費	80	80	偏遠交通不便地區交通車隨車人員加班費
0		4	4	場地租借(收支併列)-辦理場地租借相關業務加班費
240	134 未休假加班費	240	221	未休假加班費
1,449	15 獎金	1,560	1,560	
567	151 考績獎金	660	660	教職員考績獎金
882	152 年終獎金	900	900	教職員年終獎金
1,491	16 退休及卹償金	1,550	1,510	
175	161 職員退休及離職金	200	160	長期代理代課教師退職準備金
1,216		0	0	
0		666	666	教職員退撫基金提撥
0		684	684	教職員退休金、撫慰金、獎勵金
100	163 卹償金	0	0	
1,038	18 福利費	1,221	969	
915	181 分擔員工保險費	960	800	教職員公保、勞保、健保
0	183 傷病醫藥費	21	21	教職員健康檢查費
123	18Y 其他福利費	130	80	教職員休假補助費(10日內)
1		100	58	公教人員各項補助(婚喪及生育補助、子女教育補助相關費用)
0		10	10	教職員休假補助費(逾10日)
2,169	2 服務費用	2,559	2,440	
124	21 水電費	207	140	
124	212 工作場所電費	140	140	電費
0		67	0	學校教室冷氣電費
45	22 郵電費	75	75	
12	221 郵費	20	20	郵資
33	222 電話費	55	55	電話費
17	23 旅運費	60	60	
17	231 國內旅費	60	60	小型學校差旅費
227	25 修理保養及保固費	397	379	

新北市雙溪區柑林國民小學
 新北市地方教育發展基金
基金用途明細表
 中華民國113年度

單位：新臺幣千元

前年度 決算數	業務計畫及 用途別科目	本年度 預算數	上年度 預算數	計畫內容說明
81252	一般房屋修護費	129	121	辦公房屋相關建物修繕
30255	機械及設備修護費	50	50	各項機械及設備修繕
0		15	0	電腦設備及維護管理費
16256	交通及運輸設備修護費	26	51	偏遠交通不便地區交通車業務費-養護費(BQV-0872)
0257	雜項設備修護費	20	0	校園AED維護費
0		16	16	場地租借(收支併列)-雜項設備修護費
0		121	121	雜項設備修護費
100		20	20	飲水設備維護費
726	保險費	2	3	
3264	交通及運輸設備保險費	2	3	偏遠交通不便地區交通車業務費-保險費(BQV-0872)
4		0	0	
1,67627	一般服務費	1,730	1,695	
360279	外包費	312	312	庶務性工作委外辦理費用
0		60	60	校園保全服務費
1,22727D	計時與計件人員酬金	856	818	校園門禁安全維護費-僱用專人值勤2人薪資、保險、年終工作獎金及退職準備金
63		0	0	
0		428	409	偏遠交通不便地區交通車臨時人員費用-司機1人薪資、保險、年終工作獎金及退職準備金
0		35	70	偏遠交通不便地區交通車隨車人員薪資-1人
2627F	體育活動費	39	26	教職員文康活動費
228	專業服務費	16	16	
228Y	其他專業服務費	16	16	校園環境維護費用
7229	公共關係費	72	72	
72291	公共關係費	72	72	應業務需要加強公共關係之費用
4293	材料及用品費	433	434	
4631	使用材料費	47	48	
6312	燃料	0	0	
40		47	48	偏遠交通不便地區交通車業務費-油料(BQV-0872)
38332	用品消耗	386	386	
15321	辦公(事務)用品	0	0	
303		276	276	辦公費-辦公(事務)用之消耗及非消耗品
8322	報章雜誌	12	12	訂閱圖書、報紙及雜誌相關費用
22323	農業與園藝用品及環境美化費	22	22	校園綠美化及環境清潔衛生用品

新北市雙溪區柑林國民小學
 新北市地方教育發展基金
基金用途明細表
 中華民國113年度

單位：新臺幣千元

前年度 決算數	業務計畫及 用途別科目	本年度 預算數	上年度 預算數	計畫內容說明
10324	化學藥劑與實驗用品	10	10	教學實驗用品
2328	醫療用品(非醫療院所 使用)	2	2	健康中心衛生保健費
1332Y	其他用品消耗	17	17	社團活動經費
9		25	25	畢業典禮暨各項活動經費
0		16	16	運動會相關經費
0		6	6	推動學校健康促進政策經費
216	稅捐及規費(強制費)	15	20	
1564	消費與行為稅	11	15	
15646	使用牌照稅	11	15	偏遠交通不便地區交通車業務 費-牌照稅(BQV-0872)
0		0	0	
566	規費	4	5	
1661	行政規費與強制費	0	0	
0		0	1	
4663	汽車燃料使用費	4	4	偏遠交通不便地區交通車業務 費-燃料費(BQV-0872)
0		0	0	
707	會費、捐助、補助、分 攤、照護、救濟與交流活 動費	187	85	
271	會費	4	4	
1712	學術團體會費	3	3	童軍、體育相關團體會費
1713	職業團體會費	1	1	護理師護士公會會費
4272	捐助、補助與獎助	151	47	
0726	獎助學員生給與	126	30	低收入戶、中低收入戶、身心 障礙及家庭突遭變故學生午餐 補助
0		10	6	國小低收入戶學生助學金
31		3	0	國小原住民學生獎學金
272Y	其他捐助、補助與獎助	0	0	
0		11	10	教師節紀念品
9		0	0	
0		1	1	國小兒童節禮物
674	補貼、獎勵、慰問、照 護與救濟	12	14	
0743	獎勵費用	6	8	資深優良教師獎勵金
6744	慰問、照護及濟助金	6	6	退休(職)人員三節慰問金
2075	競賽及交流活動費	20	20	
20751	技能競賽	20	20	參加各項競賽活動相關費用
39	其他	3	3	
391	其他支出	3	3	
391Y	其他	3	3	偏遠交通不便地區交通車隨車 人員保險費
5145M	建築及設備計畫	80	95	

新北市雙溪區柑林國民小學
 新北市地方教育發展基金
基金用途明細表
 中華民國113年度

單位：新臺幣千元

前年度 決算數	業務計畫及 用途別科目	本年度 預算數	上年度 預算數	計畫內容說明
4005M3	交通及運輸設備	0	0	
4005	購建固定資產、無形資產、非理財目的之長期投資及營舍與設施工程支出	0	0	
40051	購建固定資產	0	0	
400515	購置交通及運輸設備	0	0	
1145M4	其他設備	80	95	
1145	購建固定資產、無形資產、非理財目的之長期投資及營舍與設施工程支出	80	95	
11451	購建固定資產	80	95	
0514	購置機械及設備	0	15	
0		20	0	以前年度基金賸餘-充實各項教學及辦公設備
0		25	0	充實各項教學及辦公設備
64516	購置雜項設備	10	30	以前年度基金賸餘-充實各項教學及辦公設備
0		15	40	充實各項教學及辦公設備
50		10	10	充實學校館藏圖書
16,856	總計	16,826	15,677	

新北市雙溪區柑林國民小學
 新北市地方教育發展基金
單位（或計畫）成本分析表
 中 華 民 國 113年 度

單位：新臺幣千元

計 畫 別	單位	單位成本 (元) 或 平 均 利 (費) 率	數量	預 算 數	說 明
國民教育計畫				16,746	
國民小學教育				16,746	
建築及設備計畫				80	
其他設備				80	
合 計				16,826	

新北市雙溪區柑林國民小學
 新北市地方教育發展基金
 5 年來主要業務計畫分析表

中 華 民 國 113 年 度

單位：新臺幣千元

年 度 及 項 目	單位	數量	單位成 本(元)或平 均利(費)率	預（決）算 數	說 明
本年度預算數				16,826	
國民教育計畫				16,746	
建築及設備計畫				80	
上年度預算數				15,677	
國民教育計畫				15,582	
建築及設備計畫				95	
前年度決算數				16,856	
國民教育計畫				16,342	
建築及設備計畫				514	
110年度決算數				15,216	
國民教育計畫				15,120	
建築及設備計畫				96	
109年度決算數				14,997	
國民教育計畫				14,917	
建築及設備計畫				80	

新北市雙溪區柑林國民小學
 新北市地方教育發展基金
員工人數彙計表
 中華民國 113 年度

單位:人

科 目	上年度最高可 進用員額數	本年度增減(-)數	本年度最高可 進用員額數	說 明
專任人員	13	0	13	
職員	13	0	13	
工友	0	0	0	
總 計	13	0	13	

註1：1.聘用及約僱人員係指基金按其法定組織編制，依「聘用人員聘用條例」及「行政院與所屬中央及地方各機關 約僱人員僱用辦法」規定聘用或約僱之人員，非依前開規定之聘僱人員，概不列入本表。
 2.其他兼任人員係指有關機關兼辦基金業務之現職人員，應說明領有兼職酬金之人數。
 註2：僱用專人值勤2人、偏遠不便交通車司機1人、偏遠不便交通車隨車人員1人。

新
北
市
雙
溪
區
新
北
市
地
方
用
人
費
用
中
華
民
國

[illegible]

1、「計時與計件人員酬金」：僱用專人值勤856千元、偏遠不便交通車司機428千元、偏遠不便交通車隨車人員35千元。

2、考績獎金：依公務人員考績法第7、8、12條暨公立高級中等以下學校教師成績考核辦法第4條等規定，預算人數13人，預算金額為660千元。年終獎金：依據行政院各年度訂定之軍公教人員年終工作獎金發給注意事項，預算人數13人，預算金額為900千元。

柑林國民小學
教育發展基金
彙計表
113年度

單位：新臺幣千元

卹償金	資遣費	福 利 費				提繳費	合 計	兼任人員 用人費用	總 計
卹償金		分擔保 險費	傷病醫 藥費	提撥福 利金	其他				
		960	21		240		13,390	159	13,549
		960	21		240		13,390	159	13,549
		960	21		240		12,706		12,706
								159	159
							684		684

新北市雙溪區
新北市地方
用人費用
中華民國

科 目	正式員 額薪資	聘僱人 員薪資	加(夜) 班費	津 貼	獎 金			退休及
					年終獎金	考績獎金	其他	退休金
總 計	8,735		324		900	660		1,550
國民教育計畫	8,735		324		900	660		1,550
職員薪金	8,735							
兼職人員酬金								
延長工時加班費			84					
未休假加班費			240					
考績獎金						660		
年終獎金					900			
職員退休及離職金								1,550
分擔員工保險費								
傷病醫藥費								
其他福利費								

1、「計時與計件人員酬金」：僱用專人值勤856千元、偏遠不便交通車司機428千元、偏遠不便交通車隨車人員35千元。

2、考績獎金：依公務人員考績法第7、8、12條暨公立高級中等以下學校教師成績考核辦法第4條等規定，預算人數13人，預算金額為660千元。年終獎金：依據行政院各年度訂定之軍公教人員年終工作獎金發給注意事項，預算人數13人，預算金額為900千元。

柑林國民小學
教育發展基金
彙計表
113年度

單位：新臺幣千元

卹償金	資遣費	福 利 費				提繳費	合 計	兼任人員 用人費用	總 計
		分擔保 險費	傷病醫 藥費	提撥福 利金	其他				
		960	21		240		13,390	159	13,549
		960	21		240		13,390	159	13,549
							8,735		8,735
								159	159
							84		84
							240		240
							660		660
							900		900
							1,550		1,550
		960					960		960
			21				21		21
					240		240		240

新北市雙溪區柑林國民小學
 新北市地方教育發展基金
各項費用彙計表
 中華民國113年度

單位：新臺幣千元

前 年 度 決 算 數	上 年 度 預 算 數	科 目	本 年 度 預 算 數				
			合 計	國民教育計畫	建築及設備計畫		
13,651	12,600	用人費用	13,549	13,549	0		
8,286	8,099	正式員額薪資	8,735	8,735	0		
8,286	8,099	職員薪金	8,735	8,735	0		
1,147	157	聘僱及兼職人員薪資	159	159	0		
1,147	157	兼職人員酬金	159	159	0		
240	305	加（夜）班費	324	324	0		
	84	延長工時加班費	84	84	0		
240	221	未休假加班費	240	240	0		
1,449	1,560	獎金	1,560	1,560	0		
567	660	考績獎金	660	660	0		
882	900	年終獎金	900	900	0		
1,491	1,510	退休及卹償金	1,550	1,550	0		
1,391	1,510	職員退休及離職金	1,550	1,550	0		
100		卹償金	0	0	0		
1,038	969	福利費	1,221	1,221	0		
915	800	分擔員工保險費	960	960	0		
	21	傷病醫藥費	21	21	0		
123	148	其他福利費	240	240	0		
2,169	2,440	服務費用	2,559	2,559	0		
124	140	水電費	207	207	0		
124	140	工作場所電費	207	207	0		
45	75	郵電費	75	75	0		
12	20	郵費	20	20	0		
33	55	電話費	55	55	0		
17	60	旅運費	60	60	0		
17	60	國內旅費	60	60	0		
227	379	修理保養及保固費	397	397	0		
81	121	一般房屋修護費	129	129	0		
30	50	機械及設備修護費	65	65	0		

新北市雙溪區柑林國民小學
 新北市地方教育發展基金
各項費用彙計表
 中華民國113年度

單位：新臺幣千元

前 年 度 決 算 數	上 年 度 預 算 數	科 目	本 年 度 預 算 數				
			合 計	國民教育計畫	建築及設備計畫		
16	51	交通及運輸設備修護費	26	26	0		
100	157	雜項設備修護費	177	177	0		
7	3	保險費	2	2	0		
7	3	交通及運輸設備保險費	2	2	0		
1,676	1,695	一般服務費	1,730	1,730	0		
360	372	外包費	372	372	0		
1,290	1,297	計時與計件人員酬金	1,319	1,319	0		
26	26	體育活動費	39	39	0		
2	16	專業服務費	16	16	0		
2	16	其他專業服務費	16	16	0		
72	72	公共關係費	72	72	0		
72	72	公共關係費	72	72	0		
429	434	材料及用品費	433	433	0		
46	48	使用材料費	47	47	0		
46	48	燃料	47	47	0		
383	386	用品消耗	386	386	0		
318	276	辦公（事務）用品	276	276	0		
8	12	報章雜誌	12	12	0		
22	22	農業與園藝用品及環境美化費	22	22	0		
10	10	化學藥劑與實驗用品	10	10	0		
2	2	醫療用品(非醫療院所使用)	2	2	0		
23	64	其他用品消耗	64	64	0		
514	95	購建固定資產、無形資產、非理財目的之長期投資及營舍與設施工程支出	80	0	80		
514	95	購建固定資產	80	0	80		
	15	購置機械及設備	45	0	45		

新北市雙溪區柑林國民小學
 新北市地方教育發展基金
各項費用彙計表
 中華民國113年度

單位：新臺幣千元

前 年 度 決 算 數	上 年 度 預 算 數	科 目	本 年 度 預 算 數				
			合 計	國民教育計畫	建築及設備計畫		
400		購置交通及運輸設備	0	0	0		
114	80	購置雜項設備	35	0	35		
21	20	稅捐及規費(強制費)	15	15	0		
15	15	消費與行為稅	11	11	0		
15	15	使用牌照稅	11	11	0		
5	5	規費	4	4	0		
1	1	行政規費與強制費	0	0	0		
4	4	汽車燃料使用費	4	4	0		
70	85	會費、捐助、補助、分攤、照護、救濟與交流活動費	187	187	0		
2	4	會費	4	4	0		
1	3	學術團體會費	3	3	0		
1	1	職業團體會費	1	1	0		
42	47	捐助、補助與獎助	151	151	0		
31	36	獎助學員生給與	139	139	0		
11	11	其他捐助、補助與獎助	12	12	0		
6	14	補貼、獎勵、慰問、照護與救濟	12	12	0		
	8	獎勵費用	6	6	0		
6	6	慰問、照護及濟助金	6	6	0		
20	20	競賽及交流活動費	20	20	0		
20	20	技能競賽	20	20	0		
3	3	其他	3	3	0		
3	3	其他支出	3	3	0		
3	3	其他	3	3	0		
16,856	15,677	合 計	16,826	16,746	80		

新北市雙溪區柑林國民小學
 新北市地方教育發展基金
補辦預算明細表
 中華民國113年度

單位：新臺幣千元

項 目	金 額	辦理年度	說 明
一、固定資產之建設、改良、擴充 建築及設備計畫	507 507		
513擴充改良房屋建築及設備	70	112	宿舍前下邊坡崩坍災害復建工程計畫，依112年2月9日新北府教工環字第1120221210號函核准在案。
513擴充改良房屋建築及設備	3	112	教師宿舍2結構耐震補強工程，依112年6月9日新北府教工環字第1121094733號函核准在案。
515購置交通及運輸設備	400	111	110年度教育優先區計畫，補助項目五補助交通不便地區學校交通車，依111年12月29日新北府教國字第1112501044號函核准在案。
516購置雜項設備	34	111	充實資訊教學設備實施計畫，依111年12月26日新北府教研資字第11124262091號函核准在案。

新北市雙溪區柑林國民小學
 新北市地方教育發展基金
預計平衡表
 中華民國113年12月31日

單位：新臺幣千元

111年12月31日 實 際 數	科 目	113年12月31日 預 計 數	112年12月31日 預 計 數	比較增減
4,297	資 產 合 計	4,237	4,267	-30
4,297	資 產	4,237	4,267	-30
4,297	流動資產	4,237	4,267	-30
4,297	現金	4,237	4,267	-30
4,297	銀行存款	4,237	4,267	-30
0	預付款項	0	0	0
0	預付費用	0	0	0
0	其他資產	0	0	0
0	什項資產	0	0	0
0	暫付及待結轉帳 項	0	0	0
11,046	代管資產	11,046	11,046	0
-11,046	應付代管資產	-11,046	-11,046	0
3,309	負 債	3,309	3,309	0
2,921	流動負債	2,921	2,921	0
2,921	應付款項	2,921	2,921	0
2,874	應付代收款	2,874	2,874	0
47	應付費用	47	47	0
0	應付工程款	0	0	0
388	其他負債	388	388	0
388	什項負債	388	388	0
388	存入保證金	388	388	0
0	暫收及待結轉帳 項	0	0	0
988	基金餘額	928	958	-30
988	基金餘額	928	958	-30
988	基金餘額	928	958	-30
988	累積餘額	928	958	-30
4,297	負債及基金餘額合計	4,237	4,267	-30

新北市雙溪區柑林國民小學

新北市地方教育發展基金

資本資產明細表

中華民國113年度

單位：新臺幣千元

項 目	取得成本 (期初餘額)	以前年度 累計折舊/ 長期投資 評價	本 年 度 變 動					本年度累 計折舊/長 期投資評 價變動數	期末餘額
			增 加		減 少		主要增減 原因說明		
			金 額	類型	金 額	類型			
非理財目的之長期投資									
土地									
土地改良物									
房屋及建築	50	45						1	4
機械及設備	3,224	2,934	45	(1)				305	30
交通及運輸設備	3,698	1,688						33	1,977
雜項設備	2,779	1,178	35	(1)				138	1,498
購建中固定資產									
租賃資產									
租賃權益改良									
電腦軟體									
權利									
發展中之無形資產									
其他無形資產									
遞耗資產									
其他									
合計	9,751	5,845	80					477	3,509

註：

