

中華民國115年度

新北市總預算案

新北市政府教育局主管

新北市地方教育發展基金
新北市雙溪區柑林國民小學

附屬單位預算之分預算
(非營業部分)

新北市雙溪區柑林國民小學編

新北市雙溪區柑林國民小學
新北市地方教育發展基金
目 次
中 華 民 國 115 年 度

一、業務計畫及預算說明.....	第	1	-	4	頁
二、預算主要表					
1、基金來源、用途及餘絀預計表.....	第	5	-	5	頁
2、基金來源、用途及餘絀預計表說明.....	第	6	-	6	頁
3、現金流量預計表.....	第	7	-	7	頁
三、預算明細表					
1、基金來源明細表.....	第	8	-	8	頁
2、基金用途明細表.....	第	9	-	12	頁
四、預算附表					
單位(或計畫)成本分析表.....	第	13	-	13	頁
五、預算參考表					
1、5年來主要業務計畫分析表.....	第	14	-	14	頁
2、員工人數彙計表.....	第	15	-	15	頁
3、用人費用彙計表-依人員別.....	第	16	-	17	頁
4、用人費用彙計表-依用途別.....	第	18	-	19	頁
5、各項費用彙計表.....	第	20	-	22	頁
6、補辦預算明細表.....	第	23	-	23	頁
六、附 錄					
1、預計平衡表.....	第	24	-	24	頁
2、資本資產明細表.....	第	25	-	25	頁

新北市雙溪區柑林國民小學

新北市地方教育發展基金

業務計畫及預算說明

中華民國 115 年度

壹、基金概況

一、設立宗旨及願景

- (一)本校依據「國民教育法」之規定辦理，以養成德、智、體、群、美五育均衡發展之健全國民為宗旨。
- (二)本校自 99 年度起依教育經費編列與管理法第 13 條規定設置「新北市地方教育發展基金」，以促進教育健全發展，提昇教育經費運用績效。

二、施政重點

- (一)培育五育兼備，多元性向發展之健全國民。
- (二)加強生活教育，引導人生正確價值方向和行為態度。
- (三)陶冶並平衡身心發展，促進並調和群己關係。
- (四)發展校園自然特色，建構特色小學理想。
- (五)建構資訊課程，以宏觀視野邁向國際化目標。

三、組織概況

本校設置校長 1 人，綜理全校校務，下設教導處、總務處、輔導室、人事室及會計室等單位，員額編制教師 10 人、職員 2 人、工友 1 人，共計 14 人。

四、基金歸類及屬性

本基金係預算法第 4 條第 1 項第 2 款所定，特定收入來源，供特殊用途之特別收入基金，並編製附屬單位預算。

貳、業務計畫

單位：新臺幣千元

一、基金來源

來源別	本年度預算數	實施內容
財產收入	4	利息收入 4 千元。
政府撥入收入	14,635	公庫撥款收入 1,463 萬 5 千元。
規費收入	20	使用規費收入 2 萬元。

二、基金用途

業務計畫	本年度預算數	實施內容
國民教育業務計畫	14,609	本年度預算編列 1,460 萬 9 千元，計有普通班 5 班，學生人數 10 人；本計畫擬新購各科教學設備，充實各科教材，以提高教學效能，革新教學方法；辦理場地開放、藝文競賽、數位教學、科學推廣、學生輔導等項目，以期透過各項活動，強健學生身心體魄，增進學生生活智慧；配合校務推動行政處室支援工作，進而增進運作效能。
建築及設備業務計畫	150	本年度預算編列 15 萬元，計有其他設備 15 萬元，辦理充實館藏圖書及各項教學及辦公設備。

參、預算概要

一、基金來源及用途之預計

(一)本年度基金來源 1,465 萬 9 千元，較上年度預算數 1,673 萬元，減少 207 萬 1 千元，約 12.38%，主要係市庫撥款收入減少所致。

(二)本年度基金用途 1,475 萬 9 千元，較上年度預算數 1,683 萬元，減少

207 萬 1 千元，約 12.31%，主要係用人費用減少所致。

二、基金餘絀之預計

本年度基金來源及用途相抵後，差短為 10 萬元，與上年度預算數相同，將移用以前基金餘額 10 萬元支應。

三、補辦預算事項

(一)固定資產之建設改良擴充

1.辦理學生活動資訊設備老舊汰換-筆電更新，14 萬元。

肆、以前年度計畫實施成果概述

一、前(113)年度計畫實施成果概述：基金來源決算數 1,565 萬 2,236 元，基金用途決算數 1,548 萬 9 元，賸餘數 17 萬 2,227 元。

二、上年度已過期間(114 年 1 月 1 日至 6 月 30 日止)計畫實施成果概述：

(一)基金來源部分：徵收及依法分配收入 5,000 元、政府撥入收入 1,144 萬 2,025 元、規費收入 5 萬 500 元、其他收入 5 萬 9,822 元。

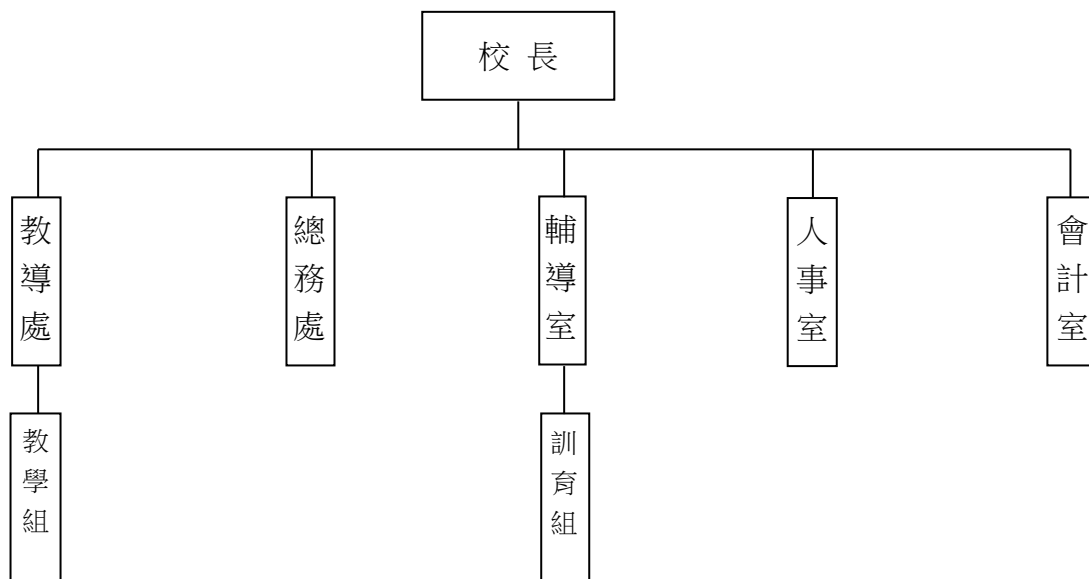
(二)基金用途部分：國民教育業務計畫 872 萬 8,308 元、建築及設備業務計畫 2 萬 7,880 元。

(三)總計 114 年上半年賸餘數 280 萬 1,159 元。

伍、組織系統圖

新北市雙溪區柑林國民小學

組織系統圖



員額編制表																						
教育人員					公務人員										技工工友				編制員額總計			
總班級數	總教師人數	校長	教保員	專任運動教練	組長	幹事	護理師或護士	營養師	主任(人)	助理員(人)	書記(人)	人事管理員	主任(會)	佐理員(會)	會計員	留用人員	合計	技工		工友	廚工	合計
5	10	1				1	1					(1)			(1)		2		1		1	14

新北市雙溪區柑林國民小學
 新北市地方教育發展基金
基金來源、用途及餘絀預計表
 中華民國115年度

單位：新臺幣千元

前年度決算數	項 目	本年度預算數	上年度預算數	比較增減(-)
15,652	基金來源	14,659	16,730	-2,071
38	勞務收入	0	0	0
38	服務收入	0	0	0
8	財產收入	4	3	1
0	財產處分收入	0	0	0
8	利息收入	4	3	1
15,591	政府撥入收入	14,635	16,707	-2,072
15,591	公庫撥款收入	14,635	16,707	-2,072
0	規費收入	20	20	0
0	使用規費收入	20	20	0
16	其他收入	0	0	0
16	雜項收入	0	0	0
15,480	基金用途	14,759	16,830	-2,071
15,293	國民教育計畫	14,609	16,680	-2,071
15,293	國民小學教育	14,609	16,680	-2,071
187	建築及設備計畫	150	150	0
0	營建及修建工程	0	0	0
0	交通及運輸設備	0	0	0
187	其他設備	150	150	0
172	本期賸餘 (短絀-)	-100	-100	0
1,355	期初基金餘額	1,427	1,325	102
0	解繳公庫	0	0	0
1,527	期末基金餘額	1,327	1,225	102

備註：

新北市雙溪區柑林國民小學
新北市地方教育發展基金
基金來源、用途及餘絀預計表說明
中華民國 115 年度

壹、基金來源：

- 一、財產收入：本年度預算數為4千元，主要為專戶利息收入4千元。
- 二、政府撥入收入：本年度預算數為 1,463 萬 5 千元，主要為市庫撥款收入 1,463 萬 5 千元。
- 三、規費收入：本年度預算數為 2 萬元，主要為體育場、活動中心場租收入 2 萬元。

貳、基金用途：

- 一、國民教育業務計畫：本年度預算數為 1,460 萬 9 千元，主要擬新購各科教學設備，充實各科教材，以提高教學效能，革新教學方法；辦理場地開放、藝文競賽、數位教學、科學推廣、學生輔導等項目，以期透過各項活動，強健學生身心體魄，增進學生生活智慧；配合校務推動行政處室支援工作，進而增進運作效能。
- 二、建築及設備業務計畫：本年度預算數為 15 萬元，包括其他設備 15 萬元，主要係辦理充實館藏圖書、各項教學及行政等設備以改善教學環境，增進教學效能。

新北市雙溪區柑林國民小學
 新北市地方教育發展基金
現金流量預計表
 中華民國115年度

單位：新臺幣千元

項 目	預 算	數	說 明
業務活動之現金流量			
本期賸餘(短絀)		-100	
調整非現金項目		0	
流動資產淨減(淨增)		0	
流動負債淨增(淨減)		0	
業務活動之淨現金流入(流出)		-100	
其他活動之現金流量			
增加短期債務及其他負債		0	
增加其他負債		0	
增加其他資產		0	
增加其他資產		0	
其他活動之淨現金流入(流出)		0	
現金及約當現金之淨增(淨減)		-100	
期初現金及約當現金		13,791	
期末現金及約當現金		13,691	

註：

新北市雙溪區柑林國民小學
 新北市地方教育發展基金
基金來源明細表
 中華民國 115 年度

單位：新臺幣千元

科目及業務項目	單位	預 算 數			說 明
		數量 (業務量)	利(費)率	金 額	
財產收入				4	
利息收入	年	1	4,000	4	專戶利息收入
政府撥入收入				14,635	
公庫撥款收入	年	1	14,635,000	14,635	市庫撥款收入
規費收入				20	
使用規費收入	年	1	20,000	20	場地租借(收支併列)-體育場、活動中心場租
總 計：				14,659	

新北市雙溪區柑林國民小學
 新北市地方教育發展基金
基金用途明細表
 中華民國115年度

單位：新臺幣千元

前年度 決算數	業務計畫及 用途別科目	本年度 預算數	上年度 預算數	計畫內容說明
15,293	53 國民教育計畫	14,609	16,680	
15,293	532 國民小學教育	14,609	16,680	
12,318	1 用人費用	11,209	13,475	
7,429	11 正式員額薪資	6,635	8,535	
7,381	113 職員薪金	6,635	8,535	教職員薪資
48		0	0	
962	12 聘僱及兼職人員薪資	159	159	
832	124 兼職人員酬金	0	0	
130		45	45	兼代課鐘點費
0		60	60	人事、主計兼職費
0		54	54	國小兼任輔導教師減課鐘點費
209	13 加(夜)班費	213	297	
0	131 延長工時加班費	4	4	場地租借(收支併列)-辦理場地租借相關業務加班費
0		0	90	
209	134 未休假加班費	209	203	未休假加班費
1,340	15 獎金	1,560	1,560	
575	151 考績獎金	660	660	教職員考績獎金
765	152 年終獎金	900	900	教職員年終獎金
1,408	16 退休及卹償金	1,488	1,676	
118	161 職員退休及離職金	200	200	長期代理代課教師退職準備金
1,184		0	0	
0		556	700	教職員退撫基金提撥
0		732	776	教職員退休金、撫慰金、獎勵金
105	163 卹償金	0	0	
969	18 福利費	1,154	1,248	
782	181 分擔員工保險費	960	960	教職員公保、勞保、健保
28	183 傷病醫藥費	24	48	教職員健康檢查費
100	18Y 其他福利費	10	10	教職員休假補助費(逾10日)
59		30	100	公教人員各項補助(婚喪及生育補助、子女教育補助相關費用)
0		130	130	教職員休假補助費(10日內)
2,536	2 服務費用	2,820	2,635	
105	21 水電費	140	140	
58	212 工作場所電費	0	0	
47		140	140	電費
40	22 郵電費	75	75	
15	221 郵費	20	20	郵資
25	222 電話費	55	55	電話費
7	23 旅運費	60	60	
7	231 國內旅費	60	60	小型學校差旅費
358	25 修理保養及保固費	404	397	
125	252 一般房屋修護費	129	129	辦公房屋相關建物修繕

新北市雙溪區柑林國民小學
 新北市地方教育發展基金
基金用途明細表
 中華民國115年度

單位：新臺幣千元

前年度 決算數	業務計畫及 用途別科目	本年度 預算數	上年度 預算數	計畫內容說明
79255	機械及設備修護費	50	50	各項機械及設備修繕
13		15	15	電腦設備及維護管理費
26256	交通及運輸設備修護費	34	26	偏遠交通不便地區交通車業務費-養護費(BQV-0872)
0		0	0	
94257	雜項設備修護費	20	20	飲水設備維護費
0		16	16	場地租借(收支併列)-雜項設備修護費
20		20	20	校園AED維護費
0		120	121	雜項設備修護費
1926	保險費	2	2	
17264	交通及運輸設備保險費	0	0	
2		2	2	偏遠交通不便地區交通車業務費-保險費(BQV-0872)
1,85227	一般服務費	2,008	1,830	
372279	外包費	312	312	庶務性工作委外辦理費用
6		0	0	
0		60	60	校園保全服務費
1,31927D	計時與計件人員酬金	1,005	890	校園門禁安全維護費-僱用專人值勤2人薪資、保險、年終工作獎金、退職準備金及健康檢查費
117		0	0	
0		502	445	偏遠交通不便地區交通車臨時人員費用-司機1人薪資、保險、年終工作獎金、退職準備金及健康檢查費
0		90	90	偏遠交通不便地區交通車隨車人員薪資-1人
3827F	體育活動費	39	33	教職員文康活動費
8428	專業服務費	59	59	
66285	講課鐘點、稿費、出席 審查及查詢費	0	0	
228Y	其他專業服務費	0	0	
16		16	16	校園環境維護費用
0		43	43	飲水機水質檢測費用
7229	公共關係費	72	72	
72291	公共關係費	72	72	首長特別費(6,000元*12月)
3273	材料及用品費	429	419	
3531	使用材料費	47	45	
5312	燃料	0	0	
30		47	45	偏遠交通不便地區交通車業務費-油料(BQV-0872)
1315	設備零件	0	0	
29132	用品消耗	382	374	

新北市雙溪區柑林國民小學
 新北市地方教育發展基金
基金用途明細表
 中華民國115年度

單位：新臺幣千元

前年度 決算數	業務計畫及 用途別科目	本年度 預算數	上年度 預算數	計畫內容說明
225321	辦公(事務)用品	276	269	辦公費-辦公(事務)用之消耗及非消耗品
4322	報章雜誌	12	12	訂閱圖書、報紙及雜誌相關費用
22323	農業與園藝用品及環境美化費	22	22	校園綠美化及環境清潔衛生用品
0324	化學藥劑與實驗用品	6	6	教學實驗用品
2328	醫療用品(非醫療院所使用)	2	2	健康中心衛生保健費
3932Y	其他用品消耗	6	6	推動學校健康促進政策經費
0		25	25	畢業典禮暨各項活動經費
0		16	15	運動會相關經費
0		17	17	社團活動經費
156	稅捐及規費(強制費)	15	15	
1164	消費與行為稅	11	11	
11646	使用牌照稅	11	11	偏遠交通不便地區交通車業務費-牌照稅(BQV-0872)
0		0	0	
466	規費	4	4	
4663	汽車燃料使用費	4	4	偏遠交通不便地區交通車業務費-燃料費(BQV-0872)
967	會費、捐助、補助、分攤、照護、救濟與交流活動費	132	132	
171	會費	4	4	
0712	學術團體會費	3	3	童軍、體育相關團體會費
1713	職業團體會費	1	1	護理師護士公會會費
5872	捐助、補助與獎助	96	96	
51726	獎助學員生給與	4	4	國小低收入戶學生助學金
0		6	6	國小原住民學生獎學金
0		71	76	低收入戶、中低收入戶、身心障礙及家庭突遭變故學生午餐補助
872Y	其他捐助、補助與獎助	0	0	
0		1	1	國小兒童節禮物
0		14	9	教師節紀念品
1074	補貼、獎勵、慰問、照護與救濟	12	12	
4743	獎勵費用	6	6	資深優良教師獎勵金
6744	慰問、照護及濟助金	6	6	退休(職)人員三節慰問金
2775	競賽及交流活動費	20	20	
27751	技能競賽	20	20	參加各項競賽活動相關費用
09	其他	4	4	
091	其他支出	4	4	

新北市雙溪區柑林國民小學
 新北市地方教育發展基金
基金用途明細表
 中華民國115年度

單位：新臺幣千元

前年度 決算數	業務計畫及 用途別科目	本年度 預算數	上年度 預算數	計畫內容說明
091Y	其他	4	4	偏遠交通不便地區交通車隨車人員保險費
1875M	建築及設備計畫	150	150	
1875M4	其他設備	150	150	
1875	購建固定資產、無形資產、非理財目的之長期投資及營舍與設施工程支出	150	150	
18751	購建固定資產	150	150	
25514	購置機械及設備	25	25	充實各項教學及辦公設備
152		50	50	以前年度基金賸餘-充實各項教學及辦公設備
0516	購置雜項設備	50	50	以前年度基金賸餘-充實各項教學及辦公設備
10		10	10	充實學校館藏圖書
0		15	15	充實各項教學及辦公設備
15,480	總計	14,759	16,830	

新北市雙溪區柑林國民小學
 新北市地方教育發展基金
單位（或計畫）成本分析表
 中華民國 115年度

單位：新臺幣千元

計 畫 別	單位	單位成本 (元)或 平均利 (費)率	數量	預 算 數	說 明
國民教育計畫				14,609	
國民小學教育				14,609	
建築及設備計畫				150	
其他設備				150	
合 計				14,759	

新北市雙溪區柑林國民小學
 新北市地方教育發展基金
 5年來主要業務計畫分析表

中華民國 115 年度

單位：新臺幣千元

年度及項目	單位	數量	單位成本(元)或平均利(費)率	預(決)算數	說明
本年度預算數				14,759	
國民教育計畫				14,609	
建築及設備計畫				150	
上年度預算數				16,830	
國民教育計畫				16,680	
建築及設備計畫				150	
前年度決算數				15,480	
國民教育計畫				15,293	
建築及設備計畫				187	
112年度決算數				16,951	
國民教育計畫				16,816	
建築及設備計畫				135	
111年度決算數				16,856	
國民教育計畫				16,342	
建築及設備計畫				514	

新北市雙溪區柑林國民小學
 新北市地方教育發展基金
員工人數彙計表
 中華民國 115 年度

單位:人

科 目	上年度最高可 進用員額數	本年度增減(-)數	本年度最高可 進用員額數	說 明
專任人員	11	2	13	
職員	11	2	13	
工友	0	0	0	
總 計	11	2	13	

註1：1.聘用及約僱人員係指基金按其法定組織編制，依「聘用人員聘用條例」及「行政院與所屬中央及地方各機關約僱人員僱用辦法」規定聘用或約僱之人員，非依前開規定之聘僱人員，概不列入本表。

2.其他兼任人員係指有關機關兼辦基金業務之現職人員，應說明領有兼職酬金之人數。

註2：僱用專人值勤2人、偏遠不便交通車司機1人、偏遠不便交通車隨車人員1人。

新北市雙溪區
 新北市地方
 用人費用
 中華民國

科 目	正式員 額薪資	聘僱人 員薪資	加(夜) 班費	津 貼	獎 金			退休及
					年終獎金	考績獎金	其他	退休金
總 計	6,635		213		900	660		1,488
國民教育計畫	6,635		213		900	660		1,488
正式人員	6,635		213		900	660		756
兼任人員								
其他人員								732

1、「計時與計件人員酬金」：僱用專人值勤1,005千元、偏遠不便交通車司機502千元、偏遠不便交通車隨車人員90千元。

2、考績獎金：依公務人員考績法第7、8、12條暨公立高級中等以下學校教師成績考核辦法第4條等規定，預算人數13人，預算金額為660千元。年終獎金：依據行政院各年度訂定之軍公教人員年終工作獎金發給注意事項，預算人數13人，預算金額為900千元。

柑林國民小學
教育發展基金
彙計表
115年度

單位：新臺幣千元

卹償金	資遣費	福 利 費				提繳費	合 計	兼任人員 用人費用	總 計
		分擔保 險費	傷病醫 藥費	提撥福 利金	其他				
		960	24		170		11,050	159	11,209
		960	24		170		11,050	159	11,209
		960	24		170		10,318		10,318
								159	159
							732		732

新北市雙溪區
新北市地方
用人費用
中華民國

科 目	正式員 額薪資	聘僱人 員薪資	加(夜) 班費	津 貼	獎 金			退休及
					年終獎金	考績獎金	其他	退休金
總 計	6,635		213		900	660		1,488
國民教育計畫	6,635		213		900	660		1,488
職員薪金	6,635							
兼職人員酬金								
延長工時加班費				4				
未休假加班費			209					
考績獎金						660		
年終獎金					900			
職員退休及離職金								1,488
分擔員工保險費								
傷病醫藥費								
其他福利費								

1、「計時與計件人員酬金」：僱用專人值勤1,005千元、偏遠不便交通車司機502千元、偏遠不便交通車隨車人員90千元。

2、考績獎金：依公務人員考績法第7、8、12條暨公立高級中等以下學校教師成績考核辦法第4條等規定，預算人數13人，預算金額為660千元。年終獎金：依據行政院各年度訂定之軍公教人員年終工作獎金發給注意事項，預算人數13人，預算金額為900千元。

柑林國民小學
教育發展基金
彙計表
115年度

單位：新臺幣千元

卹償金	資遣費	福 利 費				提繳費	合 計	兼任人員 用人費用	總 計
		分擔保 險費	傷病醫 藥費	提撥福 利金	其他				
		960	24		170		11,050	159	11,209
		960	24		170		11,050	159	11,209
							6,635		6,635
								159	159
							4		4
							209		209
							660		660
							900		900
							1,488		1,488
		960					960		960
			24				24		24
					170		170		170

新北市雙溪區柑林國民小學
 新北市地方教育發展基金
各項費用彙計表
 中華民國115年度

單位：新臺幣千元

前年度 決算數	上年度 預算數	科目	本年度預算數			
			合計	國民教育計畫	建築及設備計畫	
12,318	13,475	用人費用	11,209	11,209	0	
7,429	8,535	正式員額薪資	6,635	6,635	0	
7,429	8,535	職員薪金	6,635	6,635	0	
962	159	聘僱及兼職人員薪資	159	159	0	
962	159	兼職人員酬金	159	159	0	
209	297	加(夜)班費	213	213	0	
	94	延長工時加班費	4	4	0	
209	203	未休假加班費	209	209	0	
1,340	1,560	獎金	1,560	1,560	0	
575	660	考績獎金	660	660	0	
765	900	年終獎金	900	900	0	
1,408	1,676	退休及卹償金	1,488	1,488	0	
1,303	1,676	職員退休及離職金	1,488	1,488	0	
105		卹償金	0	0	0	
969	1,248	福利費	1,154	1,154	0	
782	960	分擔員工保險費	960	960	0	
28	48	傷病醫藥費	24	24	0	
159	240	其他福利費	170	170	0	
2,536	2,635	服務費用	2,820	2,820	0	
105	140	水電費	140	140	0	
105	140	工作場所電費	140	140	0	
40	75	郵電費	75	75	0	
15	20	郵費	20	20	0	
25	55	電話費	55	55	0	
7	60	旅運費	60	60	0	
7	60	國內旅費	60	60	0	
358	397	修理保養及保固費	404	404	0	
125	129	一般房屋修護費	129	129	0	
92	65	機械及設備修護費	65	65	0	

新都市雙溪區柑林國民小學
新都市地方教育發展基金
各項費用彙計表
中華民國115年度

單位：新臺幣千元

前年度 決算數	上年度 預算數	科目	本年度預算數			
			合計	國民教育計畫	建築及設備計畫	
26	26	交通及運輸設備修護費	34	34	0	
114	177	雜項設備修護費	176	176	0	
19	2	保險費	2	2	0	
19	2	交通及運輸設備保險費	2	2	0	
1,852	1,830	一般服務費	2,008	2,008	0	
378	372	外包費	372	372	0	
1,436	1,425	計時與計件人員酬金	1,597	1,597	0	
38	33	體育活動費	39	39	0	
84	59	專業服務費	59	59	0	
66		講課鐘點、稿費、出席審查及查詢費	0	0	0	
18	59	其他專業服務費	59	59	0	
72	72	公共關係費	72	72	0	
72	72	公共關係費	72	72	0	
327	419	材料及用品費	429	429	0	
35	45	使用材料費	47	47	0	
34	45	燃料	47	47	0	
1		設備零件	0	0	0	
291	374	用品消耗	382	382	0	
225	269	辦公(事務)用品	276	276	0	
4	12	報章雜誌	12	12	0	
22	22	農業與園藝用品及環境美化費	22	22	0	
	6	化學藥劑與實驗用品	6	6	0	
2	2	醫療用品(非醫療院所使用)	2	2	0	
39	63	其他用品消耗	64	64	0	

新北市雙溪區柑林國民小學
 新北市地方教育發展基金
各項費用彙計表
 中華民國115年度

單位：新臺幣千元

前年度 決算數	上年度 預算數	科目	本年度預算數			
			合計	國民教育計畫	建築及設備計畫	
187	150	購建固定資產、無形資產、非理財目的之長期投資及營舍與設施工程支出	150	0	150	
187	150	購建固定資產	150	0	150	
177	75	購置機械及設備	75	0	75	
10	75	購置雜項設備	75	0	75	
15	15	稅捐及規費(強制費)	15	15	0	
11	11	消費與行為稅	11	11	0	
11	11	使用牌照稅	11	11	0	
4	4	規費	4	4	0	
4	4	汽車燃料使用費	4	4	0	
96	132	會費、捐助、補助、分攤、照護、救濟與交流活動費	132	132	0	
1	4	會費	4	4	0	
	3	學術團體會費	3	3	0	
1	1	職業團體會費	1	1	0	
58	96	捐助、補助與獎助	96	96	0	
51	86	獎助學員生給與	81	81	0	
8	10	其他捐助、補助與獎助	15	15	0	
10	12	補貼、獎勵、慰問、照護與救濟	12	12	0	
4	6	獎勵費用	6	6	0	
6	6	慰問、照護及濟助金	6	6	0	
27	20	競賽及交流活動費	20	20	0	
27	20	技能競賽	20	20	0	
	4	其他	4	4	0	
	4	其他支出	4	4	0	
	4	其他	4	4	0	
15,480	16,830	合計	14,759	14,609	150	

新北市雙溪區柑林國民小學
 新北市地方教育發展基金
補辦預算明細表
 中華民國115年度

單位：新臺幣千元

項 目	金 額	辦理年度	說 明
一、固定資產之建設、改良、擴充 建築及設備計畫 514購置機械及設備	140 140 140	113	辦理學生活動資訊設備老舊汰換-筆電更新，依113年7月8日新北府教研資字第1131328298號函核准在案。

新北市雙溪區柑林國民小學
 新北市地方教育發展基金
預計平衡表
 中華民國115年12月31日

單位：新臺幣千元

113年12月31日 實 際 數	科 目	115年12月31日 預 計 數	114年12月31日 預 計 數	比較增減
13,981	資 產 合 計	13,781	13,881	-100
13,981	資 產	13,781	13,881	-100
13,891	流動資產	13,691	13,791	-100
13,891	現金	13,691	13,791	-100
13,891	銀行存款	13,691	13,791	-100
0	預付款項	0	0	0
0	預付費用	0	0	0
89	其他資產	89	89	0
89	什項資產	89	89	0
89	暫付及待結轉帳 項	89	89	0
11,259	代管資產	11,259	11,259	0
-11,259	應付代管資產	-11,259	-11,259	0
12,454	負 債	12,454	12,454	0
10,393	流動負債	10,393	10,393	0
10,393	應付款項	10,393	10,393	0
10,393	應付代收款	10,393	10,393	0
0	應付費用	0	0	0
0	應付工程款	0	0	0
2,061	其他負債	2,061	2,061	0
2,061	什項負債	2,061	2,061	0
2,061	存入保證金	2,061	2,061	0
0	暫收及待結轉帳 項	0	0	0
1,527	基金餘額	1,327	1,427	-100
1,527	基金餘額	1,327	1,427	-100
1,527	基金餘額	1,327	1,427	-100
1,527	累積餘額	1,327	1,427	-100
13,981	負債及基金餘額合計	13,781	13,881	-100

新北市雙溪區柑林國民小學

新北市地方教育發展基金

資本資產明細表

中華民國115年度

單位：新臺幣千元

項 目	取得成本 (期初餘額)	以前年度 累計折舊/ 長期投資 評價	本 年 度 變 動					本年度累 計折舊/長 期投資評 價變動數	期末餘額
			增 加		減 少		主要增減 原因說明		
			金 額	類 型	金 額	類 型			
非理財目的之長期投資									
土地									
土地改良物									
房屋及建築	50	49						1	
機械及設備	2,443	1,242	75	(1)			280	996	
交通及運輸設備	3,655	2,119					210	1,326	
雜項設備	2,843	1,173	75	(1)			290	1,455	
購建中固定資產									
租賃資產									
租賃權益改良									
電腦軟體	33				13	(11)		20	
權利									
發展中之無形資產									
其他無形資產									
遞耗資產									
其他									
合計	9,024	4,584	150		13		780	3,798	

註：

