

中華民國114年度

新北市總預算案

新北市政府教育局主管

新北市地方教育發展基金
新北市雙溪區柑林國民小學

附屬單位預算之分預算
(非營業部分)

新北市雙溪區柑林國民小學編

新北市雙溪區柑林國民小學
新北市地方教育發展基金
目 次
中 華 民 國 114 年 度

| | |
|------------------------|-------------|
| 一、業務計畫及預算說明..... | 第 1 - 4 頁 |
| 二、預算主要表 | |
| 1、基金來源、用途及餘絀預計表..... | 第 5 - 5 頁 |
| 2、基金來源、用途及餘絀預計表說明..... | 第 6 - 6 頁 |
| 3、現金流量預計表..... | 第 7 - 7 頁 |
| 三、預算明細表 | |
| 1、基金來源明細表..... | 第 8 - 8 頁 |
| 2、基金用途明細表..... | 第 9 - 12 頁 |
| 四、預算附表 | |
| 單位(或計畫)成本分析表..... | 第 13 - 13 頁 |
| 五、預算參考表 | |
| 1、5年來主要業務計畫分析表..... | 第 14 - 14 頁 |
| 2、員工人數彙計表..... | 第 15 - 15 頁 |
| 3、用人費用彙計表-依人員別..... | 第 16 - 17 頁 |
| 4、用人費用彙計表-依用途別..... | 第 18 - 19 頁 |
| 5、各項費用彙計表..... | 第 20 - 22 頁 |
| 六、附 錄 | |
| 1、預計平衡表..... | 第 23 - 23 頁 |
| 2、資本資產明細表..... | 第 24 - 24 頁 |

新 北 市 雙 溪 區 柑 林 國 民 小 學

新 北 市 地 方 教 育 發 展 基 金

業 務 計 畫 及 預 算 說 明

中 華 民 國 114 年 度

壹、基金概況

一、設立宗旨及願景

- (一)本校依據「國民教育法」之規定辦理，以養成德、智、體、群、美五育均衡發展之健全國民為宗旨。
- (二)本校自 99 年度起依教育經費編列與管理法第 13 條規定設置「新北市地方教育發展基金」，以促進教育健全發展，提昇教育經費運用績效。

二、施政重點

- (一)培育五育兼備，多元性向發展之健全國民。
- (二)加強生活教育，引導人生正確價值方向和行為態度。
- (三)陶冶並平衡身心發展，促進並調和群己關係。
- (四)發展校園自然特色，建構特色小學理想。
- (五)建構資訊課程，以宏觀視野邁向國際化目標。

三、組織概況

本校設置校長 1 人，綜理全校校務，下設教導處、總務處、輔導室、人事室及會計室等單位，員額編制教師 8 人、職員 2 人、工友 1 人，共計 11 人。

四、基金歸類及屬性

本基金係預算法第 4 條第 1 項第 2 款所定，特定收入來源，供特殊用途之特別收入基金，並編製附屬單位預算。

貳、業務計畫

單位：新臺幣千元

一、基金來源

| 來源別 | 本年度預算數 | 實施內容 |
|--------|--------|----------------------|
| 財產收入 | 3 | 利息收入 3 千元。 |
| 政府撥入收入 | 16,692 | 公庫撥款收入 1,669 萬 2 千元。 |
| 規費收入 | 20 | 服務收入 2 萬元。 |

二、基金用途

| 業務計畫 | 本年度預算數 | 實施內容 |
|-----------|--------|---|
| 國民教育業務計畫 | 16,665 | 本年度預算編列 1,666 萬 5 千元，計有普通班 4 班，學生人數 11 人；本計畫擬新購各科教學設備，充實各科教材，以提高教學效能，革新教學方法；辦理場地開放、藝文競賽、數位教學、科學推廣、學生輔導等項目，以期透過各項活動，強健學生身心體魄，增進學生生活智慧；配合校務推動行政處室支援工作，進而增進運作效能。 |
| 建築及設備業務計畫 | 150 | 本年度預算編列 15 萬元，計有其他設備 15 萬元，辦理充實館藏圖書及各項教學及辦公設備。 |

參、預算概要

一、基金來源及用途之預計

(一)本年度基金來源 1,671 萬 5 千元，較上年度預算數 1,679 萬 6 千元，減少 8 萬 1 千元，約 0.48%，主要係市庫撥款收入減少所致。

(二)本年度基金用途 1,681 萬 5 千元，較上年度預算數 1,682 萬 6 千元，

減少 1 萬 1 千元，約 0.07%，主要係用人費用減少所致。

二、基金餘絀之預計

本年度基金來源及用途相抵後，差短為 10 萬元，較上年度預算數 3 萬，增加 7 萬，約 233.33%，將移用以前基金餘額 10 萬元支應。

三、補辦預算事項：無。

肆、以前年度計畫實施成果概述

一、前(112)年度計畫實施成果概述：基金來源決算數 1,731 萬 8,421 元，基金用途決算數 1,695 萬 1,345 元，賸餘數 36 萬 7,076 元。

二、上年度已過期間(113 年 1 月 1 日至 6 月 30 日止)計畫實施成果概述：

(一)基金來源部分：勞務收入 1 萬 2,000 元、政府撥入收入 1,199 萬 3,711 元、其他收入 1 萬 5,921 元。

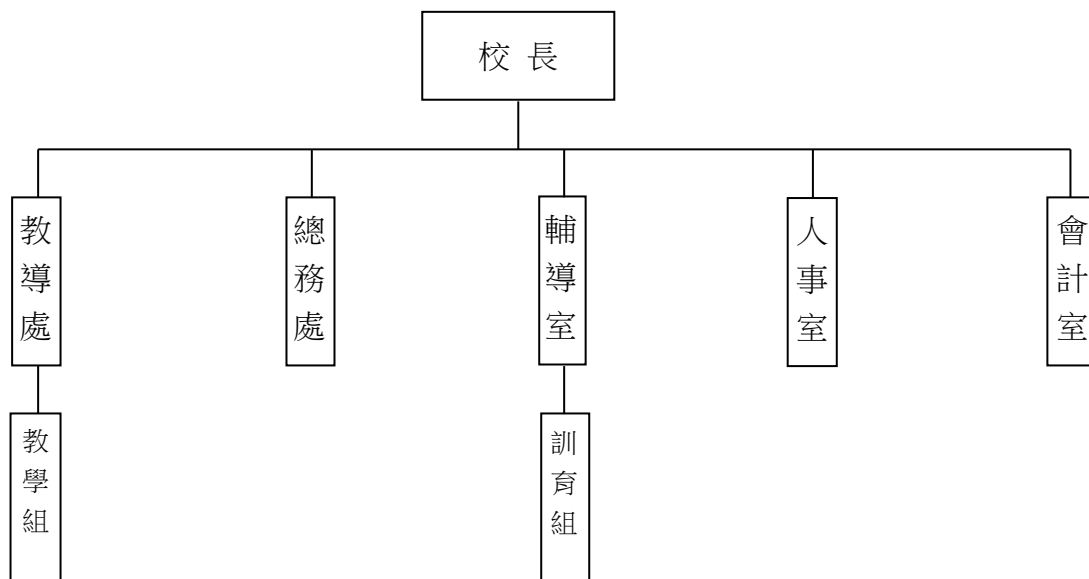
(二)基金用途部分：國民教育業務計畫 837 萬 8,757 元、建築及設備業務計畫 3 萬 7,000 元。

(三)總計 113 年上半年賸餘數 360 萬 5,875 元。

伍、組織系統圖

新北市雙溪區柑林國民小學

組織系統圖



| 員額編制表 | | | | | | | | | | | | | | | | | | | | | | |
|-------|-------|----|-----|--------|------|----|--------|-----|-------|--------|-------|-------|-------|--------|------|------|----|----|--------|----|----|----|
| 教育人員 | | | | | 公務人員 | | | | | | | | | | 技工工友 | | | | 編制員額總計 | | | |
| 總班級數 | 總教師人數 | 校長 | 教保員 | 專任運動教練 | 組長 | 幹事 | 護理師或護士 | 營養師 | 主任(人) | 助理員(人) | 書記(人) | 人事管理員 | 主任(會) | 佐理員(會) | 會計員 | 留用人員 | 合計 | 技工 | | 工友 | 廚工 | 合計 |
| 4 | 8 | 1 | | | | 1 | 1 | | | | | (1) | | | (1) | | 2 | | 1 | | 1 | 12 |

新北市雙溪區柑林國民小學
 新北市地方教育發展基金
基金來源、用途及餘絀預計表
 中華民國114年度

單位：新臺幣千元

| 前年度決算數 | 項 目 | 本年度預算數 | 上年度預算數 | 比較增減(-) |
|--------|------------|--------|--------|---------|
| 17,318 | 基金來源 | 16,715 | 16,796 | -81 |
| 8 | 徵收及依法分配收入 | 0 | 0 | 0 |
| 8 | 違規罰款收入 | 0 | 0 | 0 |
| 50 | 勞務收入 | 0 | 20 | -20 |
| 50 | 服務收入 | 0 | 20 | -20 |
| 6 | 財產收入 | 3 | 0 | 3 |
| 0 | 財產處分收入 | 0 | 0 | 0 |
| 6 | 利息收入 | 3 | 0 | 3 |
| 17,238 | 政府撥入收入 | 16,692 | 16,776 | -84 |
| 17,238 | 公庫撥款收入 | 16,692 | 16,776 | -84 |
| 0 | 規費收入 | 20 | 0 | 20 |
| 0 | 使用規費收入 | 20 | 0 | 20 |
| 16 | 其他收入 | 0 | 0 | 0 |
| 16 | 雜項收入 | 0 | 0 | 0 |
| 16,951 | 基金用途 | 16,815 | 16,826 | -11 |
| 16,816 | 國民教育計畫 | 16,665 | 16,746 | -81 |
| 16,816 | 國民小學教育 | 16,665 | 16,746 | -81 |
| 135 | 建築及設備計畫 | 150 | 80 | 70 |
| 73 | 營建及修建工程 | 0 | 0 | 0 |
| 0 | 交通及運輸設備 | 0 | 0 | 0 |
| 63 | 其他設備 | 150 | 80 | 70 |
| 367 | 本期賸餘 (短絀-) | -100 | -30 | -70 |
| 988 | 期初基金餘額 | 1,325 | 958 | 367 |
| 0 | 解繳公庫 | 0 | 0 | 0 |
| 1,355 | 期末基金餘額 | 1,225 | 928 | 297 |

備註：

新北市雙溪區柑林國民小學
新北市地方教育發展基金
基金來源、用途及餘絀預計表說明
中華民國 114 年度

壹、基金來源：

- 一、財產收入：本年度預算數為3千元，主要為專戶利息收入3千元。
- 二、政府撥入收入：本年度預算數為 1,669 萬 2 千元，主要為市庫撥款收入 1,669 萬 2 千元。
- 三、規費收入：本年度預算數為 2 萬元，主要為體育場、活動中心場租收入 2 萬元。

貳、基金用途：

- 一、國民教育業務計畫：本年度預算數為 1,666 萬 5 千元，主要擬新購各科教學設備，充實各科教材，以提高教學效能，革新教學方法；辦理場地開放、藝文競賽、數位教學、科學推廣、學生輔導等項目，以期透過各項活動，強健學生身心體魄，增進學生生活智慧；配合校務推動行政處室支援工作，進而增進運作效能。
- 二、建築及設備業務計畫：本年度預算數為 15 萬元，包括其他設備 15 萬元，主要係辦理充實館藏圖書、各項教學及行政等設備以改善教學環境，增進教學效能。

新北市雙溪區柑林國民小學
 新北市地方教育發展基金
現金流量預計表
 中華民國114年度

單位：新臺幣千元

| 項 目 | 預 算 | 數 | 說 明 |
|----------------|-----|-------|-----|
| 業務活動之現金流量 | | | |
| 本期賸餘(短絀) | | -100 | |
| 調整非現金項目 | | 0 | |
| 流動資產淨減(淨增) | | 0 | |
| 流動負債淨增(淨減) | | 0 | |
| 業務活動之淨現金流入(流出) | | -100 | |
| 其他活動之現金流量 | | | |
| 增加短期債務及其他負債 | | 0 | |
| 增加其他負債 | | 0 | |
| 增加其他資產 | | 0 | |
| 增加其他資產 | | 0 | |
| 其他活動之淨現金流入(流出) | | 0 | |
| 現金及約當現金之淨增(淨減) | | -100 | |
| 期初現金及約當現金 | | 3,959 | |
| 期末現金及約當現金 | | 3,859 | |

註：

新北市雙溪區柑林國民小學
 新北市地方教育發展基金
基金來源明細表
 中華民國 114 年度

單位：新臺幣千元

| 科目及業務項目 | 單位 | 預 算 數 | | | 說 明 |
|---------|----|-------------|------------|--------|-----------------------|
| | | 數量 (業務量) | 利(費)率 | 金 額 | |
| 財產收入 | | | | 3 | |
| 利息收入 | 年 | 1 | 3,000 | 3 | 專戶利息收入 |
| 政府撥入收入 | | | | 16,692 | |
| 公庫撥款收入 | 年 | 1 | 16,692,000 | 16,692 | 市庫撥款收入 |
| 規費收入 | | | | 20 | |
| 使用規費收入 | 年 | 1 | 20,000 | 20 | 場地租借(收支併列)-體育場、活動中心場租 |
| 總 計： | | | | 16,715 | |

新北市雙溪區柑林國民小學
 新北市地方教育發展基金
基金用途明細表
 中華民國114年度

單位：新臺幣千元

| 前年度 決算數 | 業務計畫及 用途別科目 | 本年度 預算數 | 上年度 預算數 | 計畫內容說明 |
|-----------------------|------------------|------------|------------|------------------------------|
| 16,816 ⁵³ | 國民教育計畫 | 16,665 | 16,746 | |
| 16,816 ⁵³² | 國民小學教育 | 16,665 | 16,746 | |
| 13,986 ¹ | 用人費用 | 13,475 | 13,549 | |
| 8,546 ¹¹ | 正式員額薪資 | 8,535 | 8,735 | |
| 8,495 ¹¹³ | 職員薪金 | 8,535 | 8,735 | 教職員薪資 |
| 51 | | 0 | 0 | |
| 881 ¹² | 聘僱及兼職人員薪資 | 159 | 159 | |
| 761 ¹²⁴ | 兼職人員酬金 | 0 | 0 | |
| 120 | | 45 | 45 | 兼代課鐘點費 |
| 0 | | 60 | 60 | 人事、主計兼職費 |
| 0 | | 54 | 54 | 國小兼任輔導教師減課鐘點費 |
| 203 ¹³ | 加(夜)班費 | 297 | 324 | |
| 0 ¹³¹ | 延長工時加班費 | 90 | 80 | 偏遠交通不便地區交通車隨車人員加班費 |
| 0 | | 4 | 4 | 場地租借(收支併列)-辦理場地租借相關業務加班費 |
| 203 ¹³⁴ | 未休假加班費 | 203 | 240 | 未休假加班費 |
| 1,794 ¹⁵ | 獎金 | 1,560 | 1,560 | |
| 661 ¹⁵¹ | 考績獎金 | 660 | 660 | 教職員考績獎金 |
| 1,132 ¹⁵² | 年終獎金 | 900 | 900 | 教職員年終獎金 |
| 1,573 ¹⁶ | 退休及卹償金 | 1,676 | 1,550 | |
| 142 ¹⁶¹ | 職員退休及離職金 | 200 | 200 | 長期代理代課教師退職準備金 |
| 1,330 | | 0 | 0 | |
| 0 | | 700 | 666 | 教職員退撫基金提撥 |
| 0 | | 776 | 684 | 教職員退休金、撫慰金、獎勵金 |
| 101 ¹⁶³ | 卹償金 | 0 | 0 | |
| 990 ¹⁸ | 福利費 | 1,248 | 1,221 | |
| 893 ¹⁸¹ | 分擔員工保險費 | 960 | 960 | 教職員公保、勞保、健保 |
| 0 ¹⁸³ | 傷病醫藥費 | 48 | 21 | 教職員健康檢查費 |
| 97 ^{18Y} | 其他福利費 | 10 | 10 | 教職員休假補助費(逾10日) |
| 0 | | 100 | 100 | 公教人員各項補助(婚喪及生育補助、子女教育補助相關費用) |
| 0 | | 130 | 130 | 教職員休假補助費(10日內) |
| 2,380 ² | 服務費用 | 2,635 | 2,559 | |
| 101 ²¹ | 水電費 | 140 | 207 | |
| 0 ²¹² | 工作場所電費 | 0 | 67 | |
| 101 | | 140 | 140 | 電費 |
| 52 ²² | 郵電費 | 75 | 75 | |
| 20 ²²¹ | 郵費 | 20 | 20 | 郵資 |
| 32 ²²² | 電話費 | 55 | 55 | 電話費 |
| 10 ²³ | 旅運費 | 60 | 60 | |
| 10 ²³¹ | 國內旅費 | 60 | 60 | 小型學校差旅費 |
| 327 ²⁵ | 修理保養及保固費 | 397 | 397 | |

新北市雙溪區柑林國民小學
 新北市地方教育發展基金
基金用途明細表
 中華民國114年度

單位：新臺幣千元

| 前年度 決算數 | 業務計畫及 用途別科目 | 本年度 預算數 | 上年度 預算數 | 計畫內容說明 |
|------------|----------------|------------|------------|--|
| 186252 | 一般房屋修護費 | 129 | 129 | 辦公房屋相關建物修繕 |
| 47255 | 機械及設備修護費 | 50 | 50 | 各項機械及設備修繕 |
| 0 | | 15 | 15 | 電腦設備及維護管理費 |
| 13256 | 交通及運輸設備修護費 | 26 | 26 | 偏遠交通不便地區交通車業務費-養護費(BQV-0872) |
| 0257 | 雜項設備修護費 | 20 | 20 | 校園AED維護費 |
| 82 | | 20 | 20 | 飲水設備維護費 |
| 0 | | 16 | 16 | 場地租借(收支併列)-雜項設備修護費 |
| 0 | | 121 | 121 | 雜項設備修護費 |
| 2126 | 保險費 | 2 | 2 | |
| 21264 | 交通及運輸設備保險費 | 0 | 0 | |
| 0 | | 2 | 2 | 偏遠交通不便地區交通車業務費-保險費(BQV-0872) |
| 1,79227 | 一般服務費 | 1,830 | 1,730 | |
| 360279 | 外包費 | 312 | 312 | 庶務性工作委外辦理費用 |
| 0 | | 60 | 60 | 校園保全服務費 |
| 1,29727D | 計時與計件人員酬金 | 890 | 856 | 校園門禁安全維護費-僱用專人值勤2人薪資、保險、年終工作獎金及退職準備金 |
| 74 | | 0 | 0 | |
| 36 | | 0 | 0 | |
| 0 | | 445 | 428 | 偏遠交通不便地區交通車臨時人員費用-司機1人薪資、保險、年終工作獎金及退職準備金 |
| 0 | | 90 | 35 | 偏遠交通不便地區交通車隨車人員薪資-1人 |
| 2627F | 體育活動費 | 33 | 39 | 教職員文康活動費 |
| 428 | 專業服務費 | 59 | 16 | |
| 428Y | 其他專業服務費 | 16 | 16 | 校園環境維護費用 |
| 0 | | 43 | 0 | 飲水機水質檢測費用 |
| 7229 | 公共關係費 | 72 | 72 | |
| 72291 | 公共關係費 | 72 | 72 | 首長特別費(6,000元*12月)(配合預算編列至千元) |
| 3473 | 材料及用品費 | 404 | 433 | |
| 2931 | 使用材料費 | 45 | 47 | |
| 6312 | 燃料 | 0 | 0 | |
| 23 | | 45 | 47 | 偏遠交通不便地區交通車業務費-油料(BQV-0872) |
| 31832 | 用品消耗 | 359 | 386 | |
| 241321 | 辦公(事務)用品 | 269 | 276 | 辦公費-辦公(事務)用之消耗及非消耗品 |
| 4322 | 報章雜誌 | 12 | 12 | 訂閱圖書、報紙及雜誌相關費用 |

新北市雙溪區柑林國民小學
 新北市地方教育發展基金
基金用途明細表
 中華民國114年度

單位：新臺幣千元

| 前年度 決算數 | 業務計畫及 用途別科目 | 本年度 預算數 | 上年度 預算數 | 計畫內容說明 |
|------------|--------------------------------|------------|------------|------------------------------|
| 32323 | 農業與園藝用品及環境美化費 | 22 | 22 | 校園綠美化及環境清潔衛生用品 |
| 6324 | 化學藥劑與實驗用品 | 6 | 10 | 教學實驗用品 |
| 2328 | 醫療用品(非醫療院所使用) | 2 | 2 | 健康中心衛生保健費 |
| 1532Y | 其他用品消耗 | 25 | 25 | 畢業典禮暨各項活動經費 |
| 18 | | 2 | 17 | 社團活動經費 |
| 0 | | 15 | 16 | 運動會相關經費 |
| 0 | | 6 | 6 | 推動學校健康促進政策經費 |
| 156 | 稅捐及規費(強制費) | 15 | 15 | |
| 1164 | 消費與行為稅 | 11 | 11 | |
| 11646 | 使用牌照稅 | 11 | 11 | 偏遠交通不便地區交通車業務費-牌照稅(BQV-0872) |
| 466 | 規費 | 4 | 4 | |
| 0661 | 行政規費與強制費 | 0 | 0 | |
| 4663 | 汽車燃料使用費 | 4 | 4 | 偏遠交通不便地區交通車業務費-燃料費(BQV-0872) |
| 877 | 會費、捐助、補助、分攤、照護、救濟與交流活動費 | 132 | 187 | |
| 271 | 會費 | 4 | 4 | |
| 1712 | 學術團體會費 | 3 | 3 | 童軍、體育相關團體會費 |
| 1713 | 職業團體會費 | 1 | 1 | 護理師護士公會會費 |
| 5372 | 捐助、補助與獎助 | 96 | 151 | |
| 8726 | 獎助學員生給與 | 0 | 0 | |
| 36 | | 76 | 126 | 低收入戶、中低收入戶、身心障礙及家庭突遭變故學生午餐補助 |
| 0 | | 4 | 10 | 國小低收入戶學生助學金 |
| 0 | | 6 | 3 | 國小原住民學生獎學金 |
| 972Y | 其他捐助、補助與獎助 | 0 | 0 | |
| 0 | | 1 | 1 | 國小兒童節禮物 |
| 0 | | 9 | 11 | 教師節紀念品 |
| 1374 | 補貼、獎勵、慰問、照護與救濟 | 12 | 12 | |
| 7743 | 獎勵費用 | 6 | 6 | 資深優良教師獎勵金 |
| 6744 | 慰問、照護及濟助金 | 6 | 6 | 退休(職)人員三節慰問金 |
| 1975 | 競賽及交流活動費 | 20 | 20 | |
| 19751 | 技能競賽 | 20 | 20 | 參加各項競賽活動相關費用 |
| 09 | 其他 | 4 | 3 | |
| 091 | 其他支出 | 4 | 3 | |
| 091Y | 其他 | 4 | 3 | 偏遠交通不便地區交通車隨車人員保險費 |
| 1355M | 建築及設備計畫 | 150 | 80 | |

新北市雙溪區柑林國民小學
 新北市地方教育發展基金
基金用途明細表
 中華民國114年度

單位：新臺幣千元

| 前年度 決算數 | 業務計畫及 用途別科目 | 本年度 預算數 | 上年度 預算數 | 計畫內容說明 |
|------------|--|------------|------------|--------------------------|
| 735M2 | 營建及修建工程 | 0 | 0 | |
| 735 | 購建固定資產、無形資 產、非理財目的之長期投 資及營舍與設施工程支出 | 0 | 0 | |
| 7351 | 購建固定資產 | 0 | 0 | |
| 73513 | 擴充改良房屋建築及設 備 | 0 | 0 | |
| 635M4 | 其他設備 | 150 | 80 | |
| 635 | 購建固定資產、無形資 產、非理財目的之長期投 資及營舍與設施工程支出 | 150 | 80 | |
| 6351 | 購建固定資產 | 150 | 80 | |
| 0514 | 購置機械及設備 | 50 | 20 | 以前年度基金賸餘-充實各項教 學及辦公設備 |
| 0 | | 25 | 25 | 充實各項教學及辦公設備 |
| 33516 | 購置雜項設備 | 10 | 10 | 充實學校館藏圖書 |
| 30 | | 50 | 10 | 以前年度基金賸餘-充實各項教 學及辦公設備 |
| 0 | | 15 | 15 | 充實各項教學及辦公設備 |
| 16,951 | 總 計 | 16,815 | 16,826 | |

新北市雙溪區柑林國民小學
 新北市地方教育發展基金
單位（或計畫）成本分析表
 中華民國 114年度

單位：新臺幣千元

| 計 畫 別 | 單位 | 單位成本 (元)或 平均利 (費)率 | 數量 | 預 算 數 | 說 明 |
|---------|----|-----------------------------|----|--------|-----|
| 國民教育計畫 | | | | 16,665 | |
| 國民小學教育 | | | | 16,665 | |
| 建築及設備計畫 | | | | 150 | |
| 其他設備 | | | | 150 | |
| 合 計 | | | | 16,815 | |

新北市雙溪區柑林國民小學
 新北市地方教育發展基金
 5年來主要業務計畫分析表

中華民國 114 年度

單位：新臺幣千元

| 年度及項目 | 單位 | 數量 | 單位成本(元)或平均利(費)率 | 預(決)算數 | 說明 |
|----------|----|----|-----------------|--------|----|
| 本年度預算數 | | | | 16,815 | |
| 國民教育計畫 | | | | 16,665 | |
| 建築及設備計畫 | | | | 150 | |
| 上年度預算數 | | | | 16,826 | |
| 國民教育計畫 | | | | 16,746 | |
| 建築及設備計畫 | | | | 80 | |
| 前年度決算數 | | | | 16,951 | |
| 國民教育計畫 | | | | 16,816 | |
| 建築及設備計畫 | | | | 135 | |
| 111年度決算數 | | | | 16,856 | |
| 國民教育計畫 | | | | 16,342 | |
| 建築及設備計畫 | | | | 514 | |
| 110年度決算數 | | | | 15,216 | |
| 國民教育計畫 | | | | 15,120 | |
| 建築及設備計畫 | | | | 96 | |

新北市雙溪區
 新北市地方
用人費用
 中華民國

| 科 目 | 正式員 額薪資 | 聘僱人 員薪資 | 加(夜) 班費 | 津 貼 | 獎 金 | | | 退休及 |
|--------|------------|------------|------------|-----|------|------|----|-------|
| | | | | | 年終獎金 | 考績獎金 | 其他 | 退休金 |
| 總 計 | 8,535 | | 297 | | 900 | 660 | | 1,676 |
| 國民教育計畫 | 8,535 | | 297 | | 900 | 660 | | 1,676 |
| 正式人員 | 8,535 | | 297 | | 900 | 660 | | 900 |
| 兼任人員 | | | | | | | | |
| 其他人員 | | | | | | | | 776 |

1、「計時與計件人員酬金」：僱用專人值勤890千元、偏遠不便交通車司機445千元、偏遠不便交通車隨車人員90千元。

2、考績獎金：依公務人員考績法第7、8、12條暨公立高級中等以下學校教師成績考核辦法第4條等規定，預算人數11人，預算金額為660千元。年終獎金：依據行政院各年度訂定之軍公教人員年終工作獎金發給注意事項，預算人數11人，預算金額為900千元。

柑林國民小學
教育發展基金
彙計表
114年度

單位：新臺幣千元

| 卹償金 | 資遣費 | 福 利 費 | | | | 提繳費 | 合 計 | 兼任人員 用人費用 | 總 計 |
|-----|-----|-----------|-----------|-----------|-----|-----|--------|--------------|--------|
| | | 分擔保 險費 | 傷病醫 藥費 | 提撥福 利金 | 其他 | | | | |
| | | 960 | 48 | | 240 | | 13,316 | 159 | 13,475 |
| | | 960 | 48 | | 240 | | 13,316 | 159 | 13,475 |
| | | 960 | 48 | | 240 | | 12,540 | | 12,540 |
| | | | | | | | | 159 | 159 |
| | | | | | | | 776 | | 776 |

新北市雙溪區
 新北市地方
 用人費用
 中華民國

| 科 目 | 正式員 額薪資 | 聘僱人 員薪資 | 加(夜) 班費 | 津 貼 | 獎 金 | | | 退休及 |
|----------|------------|------------|------------|-----|------|------|----|-------|
| | | | | | 年終獎金 | 考績獎金 | 其他 | 退休金 |
| 總 計 | 8,535 | | 297 | | 900 | 660 | | 1,676 |
| 國民教育計畫 | 8,535 | | 297 | | 900 | 660 | | 1,676 |
| 職員薪金 | 8,535 | | | | | | | |
| 兼職人員酬金 | | | | | | | | |
| 延長工時加班費 | | | 94 | | | | | |
| 未休假加班費 | | | 203 | | | | | |
| 考績獎金 | | | | | | 660 | | |
| 年終獎金 | | | | | 900 | | | |
| 職員退休及離職金 | | | | | | | | 1,676 |
| 分擔員工保險費 | | | | | | | | |
| 傷病醫藥費 | | | | | | | | |
| 其他福利費 | | | | | | | | |

1、「計時與計件人員酬金」：僱用專人值勤890千元、偏遠不便交通車司機445千元、偏遠不便交通車隨車人員90千元。

2、考績獎金：依公務人員考績法第7、8、12條暨公立高級中等以下學校教師成績考核辦法第4條等規定，預算人數11人，預算金額為660千元。年終獎金：依據行政院各年度訂定之軍公教人員年終工作獎金發給注意事項，預算人數11人，預算金額為900千元。

柑林國民小學
教育發展基金
彙計表
114年度

單位：新臺幣千元

| 卹償金 | 資遣費 | 福 利 費 | | | | 提繳費 | 合 計 | 兼任人員 用人費用 | 總 計 |
|-----|-----|-----------|-----------|-----------|-----|-----|--------|--------------|--------|
| | | 分擔保 險費 | 傷病醫 藥費 | 提撥福 利金 | 其他 | | | | |
| | | 960 | 48 | | 240 | | 13,316 | 159 | 13,475 |
| | | 960 | 48 | | 240 | | 13,316 | 159 | 13,475 |
| | | | | | | | 8,535 | | 8,535 |
| | | | | | | | | 159 | 159 |
| | | | | | | | 94 | | 94 |
| | | | | | | | 203 | | 203 |
| | | | | | | | 660 | | 660 |
| | | | | | | | 900 | | 900 |
| | | | | | | | 1,676 | | 1,676 |
| | | 960 | | | | | 960 | | 960 |
| | | | 48 | | | | 48 | | 48 |
| | | | | | 240 | | 240 | | 240 |

新都市雙溪區柑林國民小學
新都市地方教育發展基金
各項費用彙計表
中華民國114年度

單位：新臺幣千元

| 前年度 決算數 | 上年度 預算數 | 科目 | 本年度預算數 | | | |
|------------|------------|-----------|--------|--------|---------|--|
| | | | 合計 | 國民教育計畫 | 建築及設備計畫 | |
| 13,986 | 13,549 | 用人費用 | 13,475 | 13,475 | 0 | |
| 8,546 | 8,735 | 正式員額薪資 | 8,535 | 8,535 | 0 | |
| 8,546 | 8,735 | 職員薪金 | 8,535 | 8,535 | 0 | |
| 881 | 159 | 聘僱及兼職人員薪資 | 159 | 159 | 0 | |
| 881 | 159 | 兼職人員酬金 | 159 | 159 | 0 | |
| 203 | 324 | 加(夜)班費 | 297 | 297 | 0 | |
| | 84 | 延長工時加班費 | 94 | 94 | 0 | |
| 203 | 240 | 未休假加班費 | 203 | 203 | 0 | |
| 1,794 | 1,560 | 獎金 | 1,560 | 1,560 | 0 | |
| 661 | 660 | 考績獎金 | 660 | 660 | 0 | |
| 1,132 | 900 | 年終獎金 | 900 | 900 | 0 | |
| 1,573 | 1,550 | 退休及卹償金 | 1,676 | 1,676 | 0 | |
| 1,472 | 1,550 | 職員退休及離職金 | 1,676 | 1,676 | 0 | |
| 101 | | 卹償金 | 0 | 0 | 0 | |
| 990 | 1,221 | 福利費 | 1,248 | 1,248 | 0 | |
| 893 | 960 | 分擔員工保險費 | 960 | 960 | 0 | |
| | 21 | 傷病醫藥費 | 48 | 48 | 0 | |
| 97 | 240 | 其他福利費 | 240 | 240 | 0 | |
| 2,380 | 2,559 | 服務費用 | 2,635 | 2,635 | 0 | |
| 101 | 207 | 水電費 | 140 | 140 | 0 | |
| 101 | 207 | 工作場所電費 | 140 | 140 | 0 | |
| 52 | 75 | 郵電費 | 75 | 75 | 0 | |
| 20 | 20 | 郵費 | 20 | 20 | 0 | |
| 32 | 55 | 電話費 | 55 | 55 | 0 | |
| 10 | 60 | 旅運費 | 60 | 60 | 0 | |
| 10 | 60 | 國內旅費 | 60 | 60 | 0 | |
| 327 | 397 | 修理保養及保固費 | 397 | 397 | 0 | |
| 186 | 129 | 一般房屋修護費 | 129 | 129 | 0 | |
| 47 | 65 | 機械及設備修護費 | 65 | 65 | 0 | |

新都市雙溪區柑林國民小學
新都市地方教育發展基金
各項費用彙計表
中華民國114年度

單位：新臺幣千元

| 前年度 決算數 | 上年度 預算數 | 科目 | 本年度預算數 | | | |
|------------|------------|----------------------------------|--------|--------|---------|--|
| | | | 合計 | 國民教育計畫 | 建築及設備計畫 | |
| 13 | 26 | 交通及運輸設備修護費 | 26 | 26 | 0 | |
| 82 | 177 | 雜項設備修護費 | 177 | 177 | 0 | |
| 21 | 2 | 保險費 | 2 | 2 | 0 | |
| 21 | 2 | 交通及運輸設備保險費 | 2 | 2 | 0 | |
| 1,792 | 1,730 | 一般服務費 | 1,830 | 1,830 | 0 | |
| 360 | 372 | 外包費 | 372 | 372 | 0 | |
| 1,406 | 1,319 | 計時與計件人員酬金 | 1,425 | 1,425 | 0 | |
| 26 | 39 | 體育活動費 | 33 | 33 | 0 | |
| 4 | 16 | 專業服務費 | 59 | 59 | 0 | |
| 4 | 16 | 其他專業服務費 | 59 | 59 | 0 | |
| 72 | 72 | 公共關係費 | 72 | 72 | 0 | |
| 72 | 72 | 公共關係費 | 72 | 72 | 0 | |
| 347 | 433 | 材料及用品費 | 404 | 404 | 0 | |
| 29 | 47 | 使用材料費 | 45 | 45 | 0 | |
| 29 | 47 | 燃料 | 45 | 45 | 0 | |
| 318 | 386 | 用品消耗 | 359 | 359 | 0 | |
| 241 | 276 | 辦公(事務)用品 | 269 | 269 | 0 | |
| 4 | 12 | 報章雜誌 | 12 | 12 | 0 | |
| 32 | 22 | 農業與園藝用品及環境美化費 | 22 | 22 | 0 | |
| 6 | 10 | 化學藥劑與實驗用品 | 6 | 6 | 0 | |
| 2 | 2 | 醫療用品(非醫療院所使用) | 2 | 2 | 0 | |
| 33 | 64 | 其他用品消耗 | 48 | 48 | 0 | |
| 135 | 80 | 購建固定資產、無形資產、非理財目的之長期投資及營舍與設施工程支出 | 150 | 0 | 150 | |
| 135 | 80 | 購建固定資產 | 150 | 0 | 150 | |

新北市雙溪區柑林國民小學
 新北市地方教育發展基金
各項費用彙計表
 中華民國114年度

單位：新臺幣千元

| 前年度 決算數 | 上年度 預算數 | 科目 | 本年度預算數 | | | |
|------------|------------|-------------------------|--------|--------|---------|--|
| | | | 合計 | 國民教育計畫 | 建築及設備計畫 | |
| 73 | | 擴充改良房屋建築及設備 | 0 | 0 | 0 | |
| | 45 | 購置機械及設備 | 75 | 0 | 75 | |
| 63 | 35 | 購置雜項設備 | 75 | 0 | 75 | |
| 15 | 15 | 稅捐及規費(強制費) | 15 | 15 | 0 | |
| 11 | 11 | 消費與行為稅 | 11 | 11 | 0 | |
| 11 | 11 | 使用牌照稅 | 11 | 11 | 0 | |
| 4 | 4 | 規費 | 4 | 4 | 0 | |
| | | 行政規費與強制費 | 0 | 0 | 0 | |
| 4 | 4 | 汽車燃料使用費 | 4 | 4 | 0 | |
| 87 | 187 | 會費、捐助、補助、分攤、照護、救濟與交流活動費 | 132 | 132 | 0 | |
| 2 | 4 | 會費 | 4 | 4 | 0 | |
| 1 | 3 | 學術團體會費 | 3 | 3 | 0 | |
| 1 | 1 | 職業團體會費 | 1 | 1 | 0 | |
| 53 | 151 | 捐助、補助與獎助 | 96 | 96 | 0 | |
| 43 | 139 | 獎助學員生給與 | 86 | 86 | 0 | |
| 9 | 12 | 其他捐助、補助與獎助 | 10 | 10 | 0 | |
| 13 | 12 | 補貼、獎勵、慰問、照護與救濟 | 12 | 12 | 0 | |
| 7 | 6 | 獎勵費用 | 6 | 6 | 0 | |
| 6 | 6 | 慰問、照護及濟助金 | 6 | 6 | 0 | |
| 19 | 20 | 競賽及交流活動費 | 20 | 20 | 0 | |
| 19 | 20 | 技能競賽 | 20 | 20 | 0 | |
| | 3 | 其他 | 4 | 4 | 0 | |
| | 3 | 其他支出 | 4 | 4 | 0 | |
| | 3 | 其他 | 4 | 4 | 0 | |
| 16,951 | 16,826 | 合計 | 16,815 | 16,665 | 150 | |

新北市雙溪區柑林國民小學
 新北市地方教育發展基金
預計平衡表
 中華民國114年12月31日

單位：新臺幣千元

| 112年12月31日 實 際 數 | 科 目 | 114年12月31日 預 計 數 | 113年12月31日 預 計 數 | 比較增減 |
|---------------------|--------------|---------------------|---------------------|------|
| 3,989 | 資 產 合 計 | 3,859 | 3,959 | -100 |
| 3,989 | 資 產 | 3,859 | 3,959 | -100 |
| 3,989 | 流動資產 | 3,859 | 3,959 | -100 |
| 3,989 | 現金 | 3,859 | 3,959 | -100 |
| 3,989 | 銀行存款 | 3,859 | 3,959 | -100 |
| 0 | 預付款項 | 0 | 0 | 0 |
| 0 | 預付費用 | 0 | 0 | 0 |
| 0 | 其他資產 | 0 | 0 | 0 |
| 0 | 什項資產 | 0 | 0 | 0 |
| 0 | 暫付及待結轉帳 項 | 0 | 0 | 0 |
| 11,136 | 代管資產 | 11,136 | 11,136 | 0 |
| -11,136 | 應付代管資產 | -11,136 | -11,136 | 0 |
| 2,634 | 負 債 | 2,634 | 2,634 | 0 |
| 2,261 | 流動負債 | 2,261 | 2,261 | 0 |
| 2,261 | 應付款項 | 2,261 | 2,261 | 0 |
| 2,261 | 應付代收款 | 2,261 | 2,261 | 0 |
| 0 | 應付費用 | 0 | 0 | 0 |
| 0 | 應付工程款 | 0 | 0 | 0 |
| 373 | 其他負債 | 373 | 373 | 0 |
| 373 | 什項負債 | 373 | 373 | 0 |
| 373 | 存入保證金 | 373 | 373 | 0 |
| 0 | 暫收及待結轉帳 項 | 0 | 0 | 0 |
| 1,355 | 基金餘額 | 1,225 | 1,325 | -100 |
| 1,355 | 基金餘額 | 1,225 | 1,325 | -100 |
| 1,355 | 基金餘額 | 1,225 | 1,325 | -100 |
| 1,355 | 累積餘額 | 1,225 | 1,325 | -100 |
| 3,989 | 負債及基金餘額合計 | 3,859 | 3,959 | -100 |

新北市雙溪區柑林國民小學

新北市地方教育發展基金

資本資產明細表

中華民國114年度

單位：新臺幣千元

| 項 目 | 取得成本 (期初餘額) | 以前年度 累計折舊/ 長期投資 評價 | 本 年 度 變 動 | | | | 本年度累 計折舊/長 期投資評 價變動數 | 期末餘額 | |
|------------|----------------|-----------------------------|-----------|-----|-----|------|-------------------------------|-------|--------------|
| | | | 增 加 | | 減 少 | | | | 主要增減 原因說明 |
| | | | 金 額 | 類 型 | 金 額 | 類 型 | | | |
| 非理財目的之長期投資 | | | | | | | | | |
| 土地 | | | | | | | | | |
| 土地改良物 | | | | | | | | | |
| 房屋及建築 | 50 | 50 | | | | | | 1 | |
| 機械及設備 | 2,399 | 1,817 | 75 | (1) | | | 231 | 426 | |
| 交通及運輸設備 | 3,655 | 2,087 | | | | | 210 | 1,358 | |
| 雜項設備 | 2,892 | 1,373 | 75 | (1) | | | 310 | 1,284 | |
| 購建中固定資產 | | | | | | | | | |
| 租賃資產 | | | | | | | | | |
| 租賃權益改良 | | | | | | | | | |
| 電腦軟體 | 46 | | | | 13 | (11) | | 33 | |
| 權利 | | | | | | | | | |
| 發展中之無形資產 | | | | | | | | | |
| 其他無形資產 | | | | | | | | | |
| 遞耗資產 | | | | | | | | | |
| 其他 | | | | | | | | | |
| 合計 | 9,042 | 5,327 | 150 | | 13 | | 751 | 3,101 | |

註：